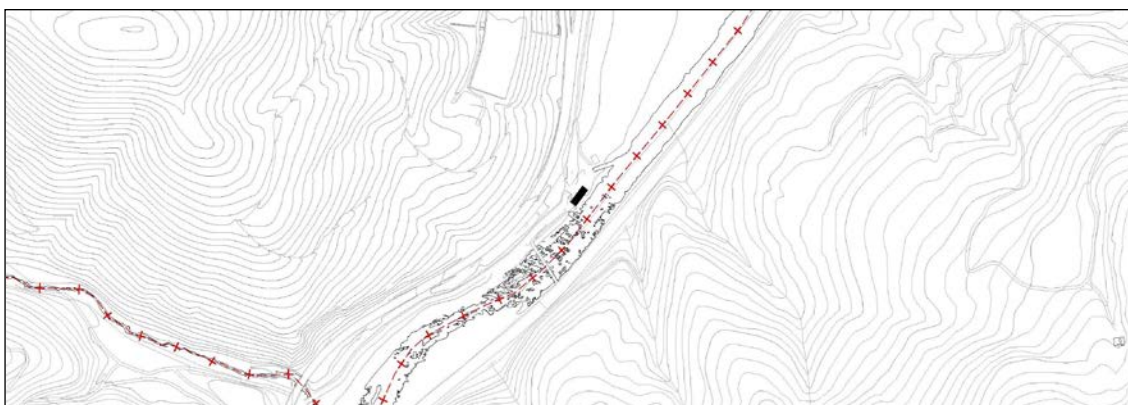


**GUREOLA SCOTT (ABALOTZ-MENDIA ZENTRAL HIDROELEKT.)**  
C MAILA

**ABALOTZ AU 13**



**Egilea eta data: ezezagunak.**

#### **Deskribapena**

Zentral hidroelektriko gisa erabiltzeko Zubietan Oria ibaiaren ibilgu ertzean kokaturiko eraikuntza. Hernaniko Papelera Mendia SAri lotua egon da. 1913an fabrika honek bere beharretarako 1000 HP-ko ur jauzi bat zeukan Oria ibaian.

#### **Babes erregimena**

- 1.- Erregimen orokorra:  
Plan Berezi honen C babes mailan sartzearekin loturikoa.
- 2.- Berariazko erregimena.
  - A.- Babesetik kanpo utzitako elementuak edo zatiak: ez.
  - B.- Fatxadako elementu edo zati iraunkorrak: ez.
  - C.- Esku hartzeko murrizketa partikularrak: ez.
  - D.- Nahitaezko lehengoratzak: ez.