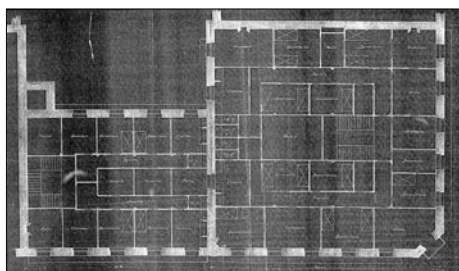


BIZITEGI ERAIKINA - IBERDROLA
C MAILA**ARRASATE 9**

Egilea eta data: Manuel de Urcola; 1891; jasodura eta eraberritze xedea 2003. urtea.

Deskribapena

Urcolaren proiektuak eraikin berean atari bana zituzten bi etxe zituen; bata, Arrasate kalera ematen zuen hamasei metro inguruko fatxada aurrealdearekin; besteak, berriz, kantoia bera hartzen du, alde bakoitzean fatxadak hogeitau metro inguru ditu eta sarrera Getaria kalean du (13 zb.). Iberdrolaren bulego bilakatu zenean, fatxadak jatorrizko itxura gorde zuen. Beranduago, etxebizitzak egin zituztenean arku sailak kendu eta garajerako ate bat ipini zuten. Eraikina hustu egin dute, barrutik berreraiki dute eta jasodurak egin dituzte. Behe oineko arku saila eraikineko elementu bereziak da, erdi puntuko soluzio klasizistarekin, horma lodiekin eta, bakoekin alderatuz gero, ostiko zabalekin. Horren ondorioz, goi oinetako leihateen artean tarte zabal samarra egon behar du. Fatxada osoan zehar dauden bi balkoi luzeen ondorioz altuera hiru gorputzetan banatzen da, azken mailan bao txikiagoak dituen konposizio klasiko bat jarraituz. Oinen arabera itxura eklektikoagoa duten harlanduko irteenguneek eutsitako sekuentzia. 2003. urtean eraikina hustu, barrutik berreraiki eta jasodura egin zuten.

Babes erregimena¹

- 1.- Babesteko erregimen orokorra.
 - Plan Berezi honen C babes mailan sartzearekin loturikoa.
 - Testuinguru horretan, fatxadaren tratamendua, bertako bakoaren konfigurazioa, instalazio, publizitate elementu, seinale eta eguzki oihal, eta abarren ezarpena plan berezi honetako ordenantza orokorretan ezarritako babes maila hori arautzen duten irizpideetara egokituko dira. Hori guztia, gaur egungo egoera irizpide horiekin bat ez badator, eta babestu beharreko arkitekturako proiektuarekin bat etortzeko arrazoiengatik mantentzea justifikatzen ez bada.
- 2.- Berariazko babes erregimena.
 - A.- Babesetik kanpo utzitako fatxadako elementuak edo zatiak: jasodurak.
 - B.- Fatxadako elementu edo zati iraunkorrak: harlanduzko elementuak.
 - C.- Esku hartzeko murrizketa partikularrak: ez.
 - D.- Nahitaezko lehengoratzak: ez, hala badagokio, aurreko aurreikuspenak betetzeari loturiko salbuespenen kalterik gabe, erregimen orokor hori arautzen dutenak barne harturik.

¹ Momentu honetan, Arrasate 9k eta lehengo Getaria 13k orube bakarria osatzen dute, eta eraikuntza bakarria dago bertan.