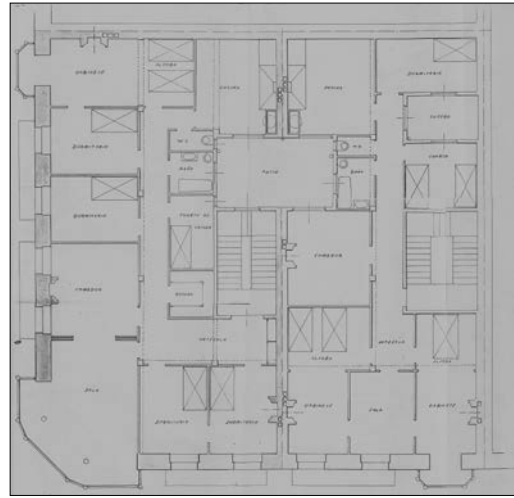


BIZITEGI ERAIKINA
C MAILA**HONDARRIBIA 48**

Egilea eta data: Francisco de Urcola; 1905.

Deskribapena

Bi ataritarako –48 eta 50– proiektu bateratua, lursail nabarmenki karratua osatuz. Eraikinaren angeluak banatzen dituen antzeko bi fatxadaren konposizio simetrikoaren atzean bi etxe daude. Bata barrurantz garatzen da eta besteak kantoia okupatzen du. Biek erdiko patioa partekatzen dute eta eskailera bakoitzean oin bakoitzeko etxebizitza bat dute. Bastardea, jatorrian eraikitako lau goi oin, eta beranduago erantsitako jasodura atzeraemana ditu. Zabaldurako lehen bizitegi eraikinaren patioak jarraitzen ditu: fatxadaren erregulartasunagatik nabarmentzen diren konposizio klasikoko eraikuntzak. Bertan aurkitzen ditugun balkoiek zeregin garrantzitsua dute eraikina zatikatzean eta bere bolumenean. Halaber, berezko bereizgarri bihurtzen diren zurezko begiratokietan soluzio partikularrak ikus daitezke.

Babes erregimena.

- 1.- Babesteko erregimen orokorra.
Plan Berezi honen C babes mailan sartzearekin loturikoa.
Testuinguru horretan, fatxadaren tratamendua, bertako baoen konfigurazioa, instalazio, publizitate elementu, seinale eta eguzki oihal, eta abarren ezarpena plan berezi honetako ordenantza orokorretan ezarritako babes maila hori arautzen duten irizpideetara egokituko dira. Hori guztia, gaur egungo egoera irizpide horiekin bat ez badator, eta babestu beharreko arkitekturako proiektuarekin bat etortzeko arrazoiegatik mantentzea justifikatzen ez bada.
- 2.- Berariazko babes erregimena:
 - A.- Babesetik kanpo utzitako fatxadako elementuak edo zatiak: bosgarren oineko jasodura.
 - B.- Fatxadako elementu edo zati iraunkorrak: harlandua eta begiratokiak.
 - C.- Esku hartzeko murrizketa partikularrak: Hondarribia 50ekin batera osatzen duen esku hartze unitatean integratzearekin loturikoak.
 - D.- Nahitaezko lehengoratzek: ez, hala badagokio, aurreko aurreikuspenak betetzeari loturiko salbuespenen kalterik gabe, erregimen orokor hori arautzen dutenak barne harturik.