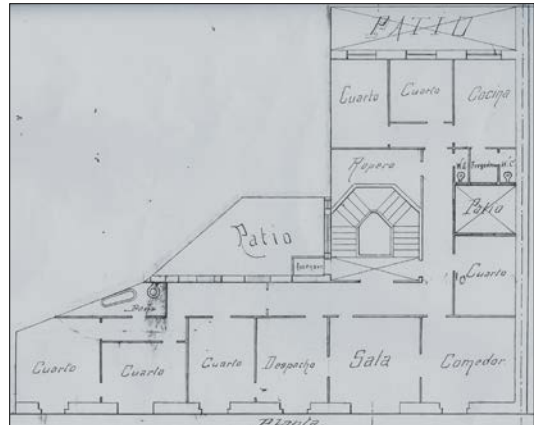


**BIZITEGI ERAIKINA:
C MAILA****GARIBAI 21****Egilea eta data: Ramon Cortazar, 1903****Deskribapena**

Mehelin arteko etxea; behe oina, lau goi oin eta estalkipeko oina dituen, Jesuiten komentuen alboan dagoen 243 m²-ko forma irregularreko orubean. Oin bakoitza etxebizitza bakar batek hartzen du. Oinak L forma du, eta kalearen eta tarteko hiru patiorene artean garatzen da. Batik bat, fatxada egiteko modua nabarmentzen da: Art Nouveau-ren xehetasunak ditu bakoien osakeran, arkuetan, arotzerian eta beirateetan, balkoien forjan eta begiratokietan. Dauden begiratoki guztiak, laugarren oinean dagoen indibiduala barne dela, jatorrizko proiektuan aurreikusita zeuden. Harlanduzko eraikuntzan, goranzko ordenan garatzen diren harrizko lanak biltzen dira, egoera zimurtsuagoetan eta kuxinduretan bukatu arte. Ordena horrek, era berean, solairuen hierarkiarekin du zerikusia. Horien artean, nagusiztat lehen oina nabarmentzen da, bakoien handitasunagatik eta, bereziki, ezkaratzak eta horren goiko baoak osatzen duten multzoagatik. Ildo modernista horren barruan, merkataritza etxabeen arotzeria dago ere; nolabait, jatorrizko arotzeriaren isla dena.

Babes erregimena**1.- Babes erregimen orokorra:**

Plan Berezi honen C babes mailan sartzearekin loturikoa.

Testuinguru horretan, fatxadaren tratamendua, bertako bakoien konfigurazioa, instalazio, publizitate elementu, seinale eta eguzki oihal, eta abarren ezarpena plan berezi honetako ordenantza orokorretan ezarritako babes maila hori arautzen duten irizpideetara egokituko dira. Hori guztia, gaur egungo egoera irizpide horiekin bat ez badator, eta babestu beharreko arkitekturako proiektuarekin bat etortzeko arrazoiengatik mantentzea justifikatzen ez bada.

2.- Berariazko babes erregimena:

A.- Babestu gabeko fatxada elementuak: ez.

B.- Fatxadaren elementu iraunkorrak: harlandua eta harlangaitz horma.

C.- Esku hartzeko murrizketa partikularrak: behe oineko baoak beren egungo konfigurazioarekin babestea.

D.- Nahitaezko lehengoratzak:

- * Begiratokiaren tratamendua plan berezi honen ordenantza orokorretan ezarritako irizpideetara egokituko da.
- * Hala badagokio, aurreko aurreikuspenak betetzeari lotutako gainerakoak, erregimen orokor hori arautzen dutenak barne harturik.