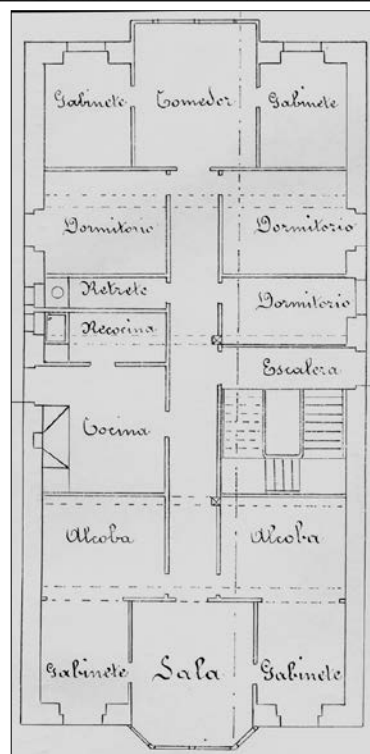


**BIZITEGI ERAIKINA**  
C MAILA**GETARIA 6**

Egilea eta data: Jose Maria Mujica, 1887

**Deskribapena**

Mehelinen arteko eraikina, behe oina, lau goi oin eta mantsarda handi moduko bi jasodura dituena. Hareharrizko fatxada harlandua, erdian zurezko begiratokia duena. Ezeizak 1891n eraiki zuen eta duela gutxi hustu zuten, fatxadari eutsita. Eraikinaren konposizio orokorra nabarmentzen da, tradizio neoklasikoaren barruan, xehetasun eklektikoez. Oinak baliatu egiten ditu alboko San Martzial 19/17ko eta Getaria 08/Arrasate14ko orubeak, etxadien izkinak argizatuta eta aireztatzeko baterako soluzioan.

**Babes erregimena**

- 1.- Babes erregimen orokorra:  
Plan Berezi honen C babes mailan sartzearekin loturikoa.  
Testuinguru horretan, fatxadaren tratamendua, bertako bakoaren konfigurazioa, instalazio, publizitate elementu, seinale eta eguzki oihal, eta abarren ezarpena plan berezi honetako ordenantza orokorretan ezarritako babes maila hori arautzen duten irizpideetara egokituko dira. Hori guztia, gaur egungo egoera irizpide horiekin bat ez badator, eta babestu beharreko arkitektureko proiektuarekin bat etortzeko arrazoiengatik mantentzea justifikatzen ez bada.
- 2.- Berariazko babes erregimena:
  - A.- Babesetik kanpo utzitako fatxadaren elementuak edo zatiak: jasodura mantsardatuak (5. eta 6. oinak).
  - B.- Fatxadaren elementu edo zati iraunkorrak: harlandu elementuak.
  - C.- Esku hartzeko murrizketa partikularrak: ez.
  - D.- Nahitaezko lehengoratzak: ez, hala badagokio, aurreko aurreikuspenak betetzeari loturiko salbuespenen kalterik gabe, erregimen orokor hori arautzen dutenak barne harturik.