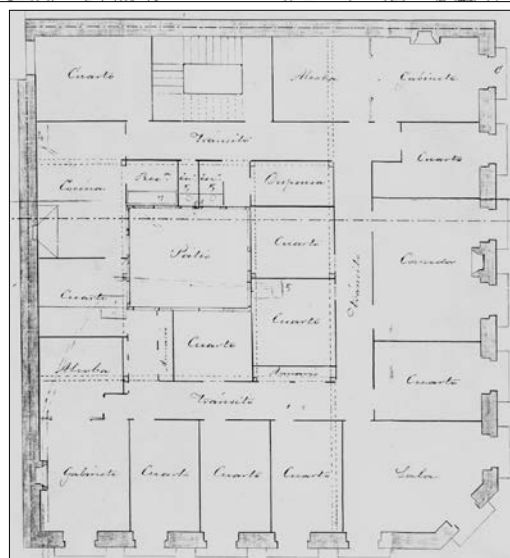


**BIZITEGI ERAIKINA (ANTZINAKO DONOSTIAKO AURREZKI KUTXA)****GETARIA 7****C MAILA****Egilea eta data: Luis Jesus Arizmendi, 1948-1951****Deskribapena**

Egungo eraikinak ordezkatu egiten du Jose de Osinaldek 1889an proiektatutakoa (horren planoak jasotzen da). Data horretan eraiki zuten lehen aldiz etxadi horren aurrealde osoa (7, 9 eta 11 zenbakiak) Osinaldek, Urcolak eta Goicoak, hurrenez hurren. Egungo eraikina etxadiaren beste izkinan dagoenaren erabat simetrikoa da (eraikin hori Goicoak 1889an proiektatu zuen, Cortazarrek 1931n zabaldu eta L. J. Arizmendik 1948an berriro zabaldu). 1948 eta 1951 artean, arkitekto horrek berak (Luis Jesus Arizmendik) berreraiki egin zuen, eraihsen baten ondoren, bi izkinen arteko hutsunea, alboko fatxadeki jarraituz (oraingoan, hormigoizko egituraz eta hareharrizko xaflez), behe oinean bulego erabilerrako eta goiko solairuetan etxebizitzetarako. Azkenik, 7 zenbakiko egungo eraikina egin zuen, eraikin bakarraren itxura duen etxadi aurrealdea osatuta. Goicoaren lehen eraikinaren inguruan behin eta berriz egindako handitze eta eraberritze lanen ondorioz, etxabearen erdia inguru okupatzen duen irudi bateratuko multzo bat eratu da. Hain zuzen ere, duen tamainagatik eta pintoreskotasunagatik, eraikuntza multzo honek nolabaiteko garrantzia hartu du hirian. Duen lengoia bereziaren ondorioz, hirian erabilera zibileko eraikin neogotiko gutxienetakoa da. Dauden ezaugarri estilistikoaren aniztasunaren barruan (pinakuluak, trazeriak, eskulturen horma hobiak, etab.), behe oineko arkuteriako forma garbiagoak nabarmentzen dira.

**Babes erregimena****1.- Babes erregimen orokorra:**

Plan Berezi honen C babes mailan sartzearekin loturikoa.

Testuinguru horretan, fatxadaren tratamendua, bertako baion konfigurazioa, instalazio, publizitate elementu, seinale eta eguzki oihal, eta abarren ezarpena plan berezi honetako ordenantza orokorretan ezarritako babes maila hori arautzen duten irizpideetara egokituko dira. Hori guztia, gaur egungo egoera irizpide horiekin bat ez badator, eta babestu beharreko arkitekturako proiektuarekin bat etortzeko arrazoiengatik mantentzea justifikatzen ez bada.

**2.- Berariazko babes erregimena:**

A.- Babesetik kanpo utzitako fatxadaren elementuak edo zatiak: arrotzeria.

B.- Fatxadaren elementu edo zati iraunkorrak: harrizko harlandua eta dekorazio entokatuek; izkinako dorrea edo kupula.

C.- Esku hartzeko murrizketa partikularrak: goialdeko erremateak mantenduko dira; Getaria 9 eta 11rekin, eta Arrasate 12rekin esku hartze unitatean sartzearekin lotutakoak.

D.- Nahitaezko lehengoratzek: ez, hala badagokio, aurreko aurreikuspenak betetzeari loturiko salbuespenen kalterik gabe, erregimen orokor hori arautzen dutenak barne harturik.