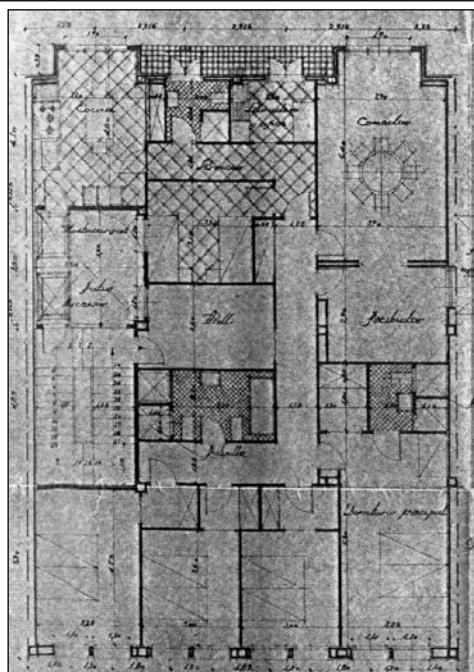
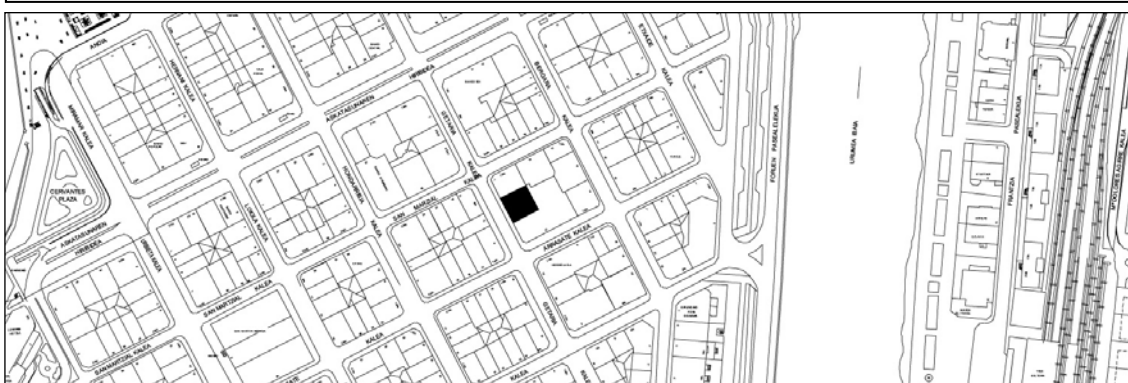


BIZITEGI ERAIKINA (ANTZINAKO DONOSTIAKO AURREZKI KUTXA)**GETARIA 9****C MAILA****Egilea eta data: Luis Jesus Arizmendi, 1948****Deskribapena**

1948an, orduan zegoen eraikuntza eraitsi zuten (Urcolaren 1888ko proiektu bati zegokion). Eraispeneren emaitzazko orubean, Arizmendi arkitektoak mehelin arteko eraikin bat proiektatu eta eraiki zuen, jatorriz Goicoarena zen eta Cortazarrek zabaldu zuen alboko Getaria 11ko eraikinaren estilo neogotikoa, konposizioa eta profila kopiatu eta jarraitzen dituen (oraingoa, hormigoizko egituraz eta hareharrizko xaflez), behe oinean bulego erabilerarako eta goiko solairuetan etxebizitzetarako. Aldi berean, arkitekto berak Goicoaren jatorrizko eraikina eraberritu eta zabaldu zuen, eta Getaria 11ko jatorrizkoaren beste eraikin simetriko batez osatu zuen aurrealdea, Getaria 7an. Goicoaren lehen eraikinaren inguruan behin eta berriz egindako handitze eta eraberritze lanen ondorioz, etxabearen erdia inguru okupatzen duen irudi bateratuko multzo bat eratu da. Hain zuzen ere, duen tamainagatik eta pintoreskotasunagatik, eraikuntza multzo honek nolabaiteko garrantzia hartu du hirian. Duen lengoaia bereziaren ondorioz, hirian erabilerazibileko eraikin neogotiko gutxienetakoa da. Dauden ezaugarri estilistikoen aniztasunaren barruan (pinakuluak, trazeriak, eskulturen horma hobiak, etab.), behe oineko arkuteriako forma garbiagoak nabarmentzen dira.

Babes erregimena**1.- Babes erregimen orokorra:**

Plan Berezi honen C babes mailan sartzearekin loturikoa.

Testuinguru horretan, fatxadaren tratamendua, bertako baion konfigurazioa, instalazio, publizitate elementu, seinale eta eguzki oihal, eta abarren ezarpena plan berezi honetako ordenantza orokorretan ezarritako babes maila hori arautzen duten irizpideetara egokituko dira. Hori guztia, gaur egungo egoera irizpide horiekin bat ez badator, eta babestu beharreko arkitekturako proiektuarekin bat etortzeko arrazoiengatik mantentzea justifikatzen ez bada.

2.- Berariazko babes erregimena:

A.- Babesetik kanpo utzitako fatxadaren elementuak edo zatiak: arotzeria.

B.- Fatxadaren elementu edo zati iraunkorrak: harrizko harlandua eta dekorazio entokatua.

C.- Esku hartzeko murrizketa partikularrak: goialdeko erremateak mantenduko dira; Getaria 7 eta 11rekin, eta Arrasate 12rekin batera, esku hartze unitatean sartzearekin lotutakoak.

D.- Nahitaezko lehengoratzek: ez, hala badagokio, aurreko aurreikuspenak betetzeari loturiko salbuespenen kalterik gabe, erregimen orokor hori arautzen dutenak barne harturik.