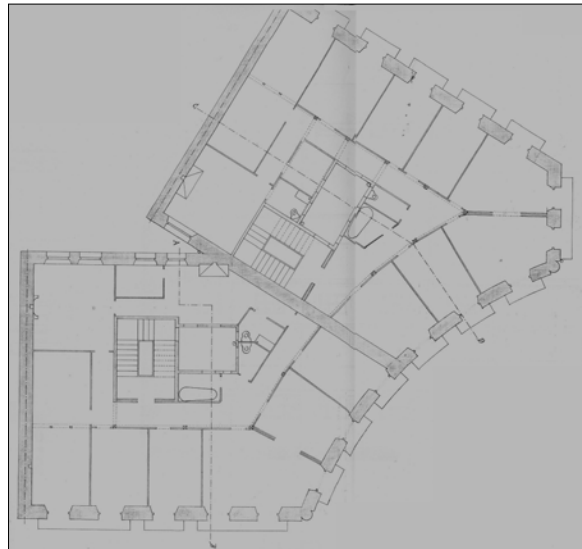
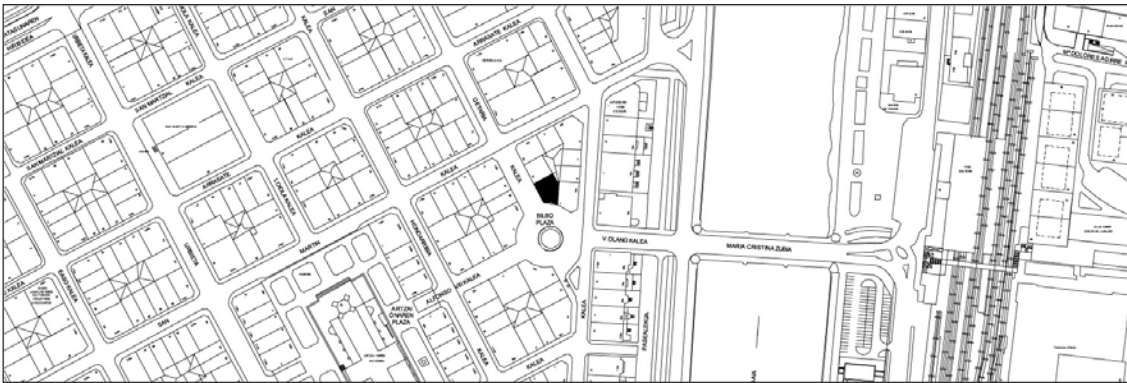


EGOITZA ERAIKINA
C MAILA**GETARIA 23**

Egilea eta data: Carlos Ibero, 1903

Deskribapena

Eraikin hau etxadien bilbearen eta Prim kalearen ertzaren arteko plazako elementu bat da, lerrokadura zirkularrean etxadi alaka gisa. Maria Kristina zubiaren ardatzaren erremate gisa ere antolatua dago eta, horrenbestez, Ferrocarril del Norte trenbideko geltokiarekin loturik dago. Zirkuluan dauden hiru etxadietako bizitegi eraikinen multzoa 1901 eta 1905 artean eraiki zuten Pedro Aristegui eta Carlos Iberok fatxada guztiei itxura bateratua emanez. Hala ere, oinen eskema desberdina da lursail banaketaren ondorioz. Plazako fatxada komunaren atzean etxebizitzak diferenteak dira. Profila: behe oina, bost goi oin eta estalkipeko oina. Zurezko egiturarekin eta hareharrizko harlanduz akabatutako hormez konbentzionalki eraikiak. Garaiko beste hainbat eraikin bezala, tradizio neoklasikoa jarraitzen du baina uneko eragin eklektikoetara egokitua. Horren haritik, kantoietan eta tarteko bertikaletan harrizko kateatzeak simulatuz juntadun aparailuak nabarmentzen dira, horma dekorazio batekin banatzeko helburuarekin. Kantoien xehetasunean emandako soluzioa nabarmentzen da, fatxaden azalera kurbatuen eta lauen arteko lotunean, biraketaren giltzadura gisa. Azipimarratzeko beste elementua da hiru eraikinetako bosgarren oinean aurkitzen dugun balkoi luze bidezko erremate bateratua. Erlaitz lanak betetzen ditu eta erreferentzia komuna da. Plaza osatzen duten beste hiru eraikinak ere katalogatuak daude. Eraikin honen jatorrizko proiektua Bilbo plazako 1 zenbakiaren alboko eraikinaren komuna da.

Babes erregimena

- 1.- Babes erregimen orokorra:
 - Plan Berezi honen C babes mailan sartzearrekin loturikoa.
 - Testuinguru horretan, fatxadaren tratamendua, bertako baoen konfigurazioa, instalazio, publizitate elementu, seinale eta eguzki oihal, eta abarren ezarpena plan berezi honetako ordenantza orokorretan ezarritako babes maila hori arautzen duten irizpideetara egokituko dira. Hori guztia, gaur egungo egoera irizpide horiekin bat ez badator, eta babestu beharreko arkitekturako proiektuarekin bat etortzeko arrazoiengatik mantentzea justifikatzen ez bada.
- 2.- Berariazko babes erregimena:
 - A.- Babesetik kanpo utzitako fatxadaren elementuak edo zatiak: ez.
 - B.- Fatxadaren elementu edo zati iraunkorrak: harlanduzko elementuak, begiratokiak, goi oinetako arotzeriaren formatua.
 - C.- Esku hartzeko murrizketa partikularrak: Bilbo plaza 1 eta 2rekin, eta eta Prim 10ekin batera osaturiko "Bilbo plaza" multzoan integratua egoteari loturikoak.
 - D.- Nahitaezko lehengoratzak: ez, hala badagokio, aurreko aurreikuspenak betetzeari loturiko salbuespenen kalterik gabe, erregimen orokor hori arautzen dutenak barne harturik.