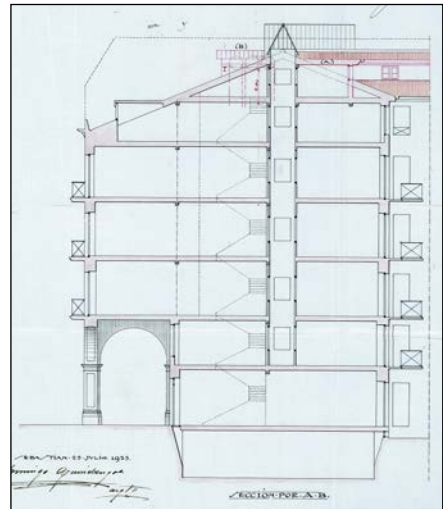


EGOITZA ERAIKINA
C MAILA**GIPUZKOA PLAZA 2**

Egilea eta data: Jose Eleuterio de Escoriaza, 1867

Deskribapena

Jose Eleuterio de Escoriaza izan zen plaza arkupezu honen proiektua egiteko arduraduna. Eraikin monumental baten (Aldundiko jauregia) inguruko plaza nagusian dago oinarrituta. Eraikinak 1867. eta 1882. urteen artean egin zituzten estilo neoklasiko isabeldarrean, plazaren hiru aldetan mehelinean arteko etxeetarako fatxaden antolamendu bateratu batekin. Escoriazaren proiektuan, sarbideak arku bidez ixtea aurreikusita zegoen. Arkuak ez zituzten eraiki; bai, ordea, horien abiaguneak. Eraikinekin, jatorriz, behe oina, tarteko oina, goiko hiru solairu eta estalkipeko oina zituzten. Zerbaki honetan, estalkia emendatzeko esku hartze bat egin zuten 1923an (horren sekzioa erantsi da, jatorrizkoaren adierazgarria delako). Tipologikoki multzoa mehelinean arteko etxebizitzek osatzen dute, 11 m inguruko fatxada eta 19 m inguruko sakonerarekin. Oin bakoitzean etxebizitza bat gehi mehelin patio bat daude, kantoiko eraikinetan izan ezik. Multzoaren egitura karga hormek, eta zurezko forjatuek eta pilareek osatzen dute. Behe oinean eta kantoietan fatxada harlanduzkoa da. Gainerakoan harlangaitz horma entokatuz egina dago. Multzoari kalitatea, batez ere, baion proportzioen sistemak, eta balkoien horizontaltasunaren eta zerrenda bertikalen arteko orekak ematen diote. Elementu finen artean behe oinaren ordena dorikoa azpimarra daiteke.

Babes erregimena

1.- Babes erregimen orokorra:

Plan Berezi honen C babes mailan sartzearekin loturikoa.

Testuinguru horretan, fatxadaren tratamendua, bertako baion konfigurazioa, instalazio, publizitate elementu, seinale eta eguzki oihal, eta abarren ezarpena plan berezi honetako ordenantza orokorretan ezarritako babes maila hori arautzen duten irizpideetara egokituko dira. Hori guztia, gaur egungo egoera irizpide horiekin bat ez badator, eta babestu beharreko arkitekturako proiektuarekin bat etortzeko arrazoiengatik mantentzea justifikatzen ez bada.

2.- Berariazko babes erregimena:

A.- Babesetik kanpo utzitako fatxadaren elementuak: behe oinen fatxadetako harlanduzko estaldura guztiak (karrerapeen barrualdea barne dela); estalkia.

B.- Fatxadaren elementu iraunkorrak: harlanduzko elementuak, eta balkoien burdingintzaren, persiana tolesgarrien eta goi oinetako arotzeriaren jatorrizko formatua.

C.- Esku hartzeko murrizketa partikularrak: "Gipuzkoa Plaza" E mailako multzo katalogatuaren barruan egotearen ondoriozkoak; ez dira jasodurak baimentzen.

D.- Nahitaezko lehengoratzak:

* Behe oineko jatorrizko harlandua leheneratzea eta, zaharkituta egonez gero, haren ordeaz, harlandu horrekin lotutako irudiari eustea ziurtatuko duten beste soluzio batzuk ezartzea (xafiak, etab.).

* Hala badagokio, aurreko aurreikuspenak betetzeari lotutako gainerakoak, erregimen orokor hori arautzen dutenak barne harturik.