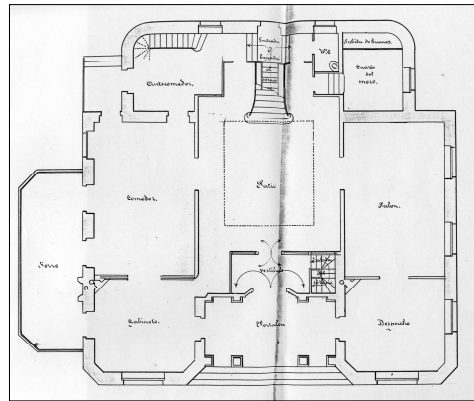


VILLA EGUZKI SORO
C MAILA**ATEGORRIETA HIRIBIDEA 61**

Egilea eta data: Luis Elizalde; 1898.

Deskribapena

Bolumen handiagatik, lursailaren neurriengatik eta eraikuntza kalitateagatik eraikin berezia da. Duela gutxi eraberritu dute *cottage* ingelesaren kanpoaldeko itxura mantenduz. Jatorrizko banaketaren arabera erdian barruko patio bat dago eta argia sabaitik sartzen da. Bigarren mailan korridore batera heltzen gara hiru zatiko eskalera bikoitz baten bitartez. Erdian ipinitako fatxadaren konposizioa edertu egiten da sarrerako portaleari eta aldeetako gorputzen bi hormapiko estalkiei esker. Etxea zurezko egituraz eta harlangaitz horma ilaratuz egin zen, eta eraikitze erabilitako kalitateagatik nabarmendu zen. Sekzioa honela osatua dago: erdisotoko oina, behe oina, oin nagusia eta estalkipeko oina. Aldamenean garaje gisa erabiltzeko eraikin txiki bat eransteako proiektua egin zuen arkitekto berak 1901ean. 2001. urtean eraberritze lanak egin zituzten. 1898an egindako eraikin nagusia bakarrik babestu nahi da, ez ordea, 2000-2010 hamarkadan gauzatutako handitze lanak.

Babes erregimena.

- 1.- Babesteko erregimen orokorra.
Plan Berezi honen C babes mailan sartzearekin loturikoa.
- 2.- Berariazko babes erregimena.
 - A.- Babesetik kanpo utzitako fatxadako elementuak edo zatiak: ez.
 - B.- Fatxadako elementu edo zati iraunkorrak: harlanduzko elementuak, harlangaitz horma eta zurezko bilbadura.
 - C.- Esku hartzeko murrizketa partikularrak: jasodurarik gabe.
 - D.- Nahitaezko lehengoratzak: ez.