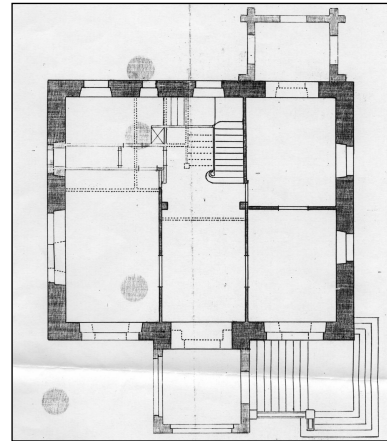


**VILLA PEPITAENEA**  
C MAILA

**ATEGORRIETA HIRIBIDEA 63**  
ATEGORRIETA HIRIBIDEA 63 /ATEGORRIETAKO GALTZADA ZAHARRA 42



Egilea eta data: Manuel Dominguez Barros, 1907ko eraberritzea.

**Deskribapena**

1907. urtearen aurretik eraikitako hotel frantsesaren ereduaren arabeko jauregitxo hiritarra. Urte horretan Manuel Dominguez Barros arkitektoak proiektatutako hainbat lan gauzatu zituzten. Eraberritze lan garrantzitsua bezala fatxada nagusiko behe oinaren erdiko baoan erantsitako gorputza agertzen da. Egindako lanen ondorioz, eskailera lekuz aldatu zuten. Oinplano ia karratukoa, erdisotoa, behe oina, oin nagusia eta estalkipeko oina ditu. Oinplanoa hiru hormartetan oinarrituz antolatzen da. Eskailera erdiko zatian kokatua dago. Barrutik zurezko egiturak ditu, fatxadak harlangaitz hormakoak eta estalkia arbelez estali dute mantsarda moduan. Proporzio orekatuengatik eta apaindurako xehetasunen konposizio eta eraikuntza kalitateagatik nabarmentzen dira. Lursailean zuhaitz ugari daude eite handiko elementuekin.

**Babes erregimena.**

- 1.- Babesteko erregimen orokorra.  
Plan Berezi honen C babes mailan sartzearekin loturikoa.
- 2.- Berariazko babes erregimena.
  - A.- Babesetik kanpo utzitako fatxadako elementuak edo zatiak: ez.
  - B.- Fatxadako elementu edo zati iraunkorrak: harlanduzko elementuak.
  - C.- Esku hartzeko murrizketa partikularrak: jasodurarik gabe.
  - D.- Nahitaezko lehengoratzek: ez.