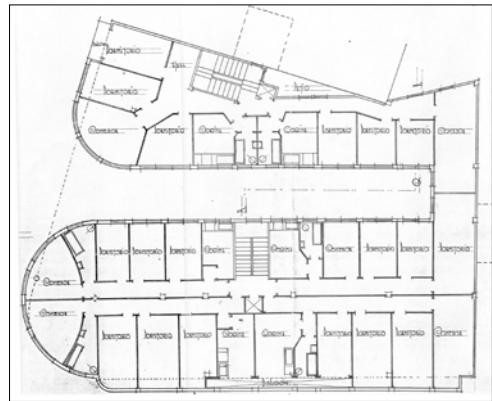
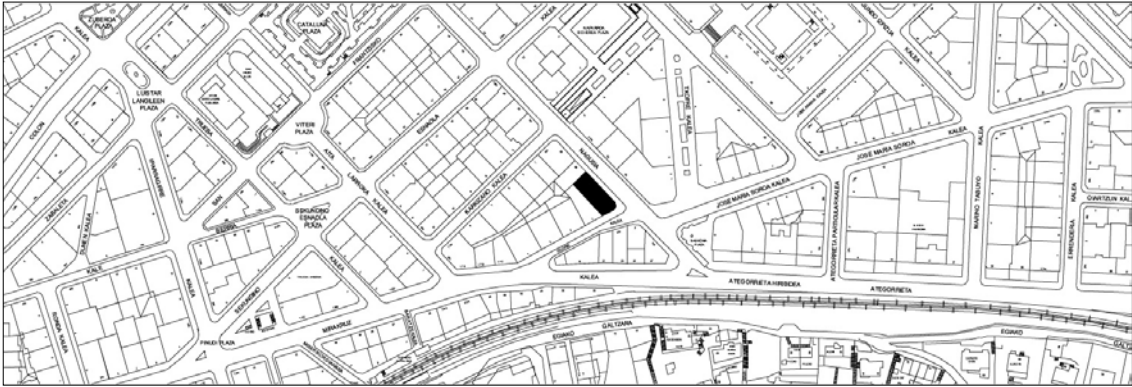


BIZITEGI ERAIKINA
C MAILA**GALTZADA NAGUSIA 30**

Egilea eta data: Juan Carlos Guerra, 1935

Deskribapena

Izkina bakoitzaren forma kurbatua, kutsu espresionista nabariaz, eraikinaren funtsezko ezaugarria da, orubean duen posizioaz gainera (hirian ezohiko kokapena balu bezala). Gloria kaleko hormigoi pintatuzko fatxada lauak (gauzatzape apalekoa da) eta bestelako apaindura motiborik gabe garbi moztutako bao horizontalek nolabaiteko urritasun maila ematen badiote ere, eraikinaren indarra bere forman dago, hain zuzen ere. Geometria orubearen okupazio desberdinak baldintzatzen du, patio sakona eta kanpora irekia utzita, eraikinari perimetro handiagoa emateko eta etxebizitzak garapen horretan zehar antolatuzeko. Proiektuaren helburua zen sei oin altzatzea (bosgarrena eta seigarrena atzera emanda), Gloria kalearen eta Galtzada Nagusiaren arteko izkinan kokatutako garajearen gainean. Horretarako, Guerrak bi eraikin baliatu zituen (Gloria 7 eta Galtzada Nagusia 30), mehelinetako baten aurka atxikitzen direnak. Ezkaratz batek oin bakoitzeko bi etxebizitzari sarrera ematen die, eta besteak lauri. Etxebizitzek hiru logela, bainugela, sukaldea eta jangela dituzte, eta hamaika metro inguruko sakonera dute. Hala, etxebizitzak sakonera txikiaz hedatzen dira fatxadetan zehar, eta kanpoko pieza guztiek orientazio bakarra dute.

Babes erregimena

1.- Babes erregimen orokorra:

Plan Berezi honen C babes mailan sartzearekin loturikoa.

Testuinguru horretan, fatxadaren tratamendua, bertako baoen konfigurazioa, instalazio, publizitate elementu, seinale eta eguzki oihal, eta abarren ezarpena plan berezi honetako ordenantza orokorretan ezarritako babes maila hori arautzen duten irizpideetara egokituko dira. Hori guztia, gaur egungo egoera irizpide horiekin bat ez badator, eta babestu beharreko arkitekturako proiektuarekin bat etortzeko arrazoiengatik mantentzea justifikatzen ez bada.

2.- Berariazko babes erregimena:

A.- Babesetik kanpo utzitako fatxadaren elementuak edo zatiak: arotzeria.

B.- Fatxadaren elementu edo zati iraunkorrak: ez.

C.- Esku hartzeko murrizketa partikularrak: Gloria 7rekin batera osatzen duen esku hartze unitatean sartzearekin lotutakoak.

D.- Nahitaezko lehengoratzeak:

* Behe oineko fatxadan estaldurak ezabatuko dira, bai eta atzeraemangune zerrendetan erantsitako elementuen imitazioak ere.

* Hala badagokio, aurreko aurreikuspenak betetzeari lotutako gainerakoak, erregimen orokor hori arautzen dutenak barne harturik.