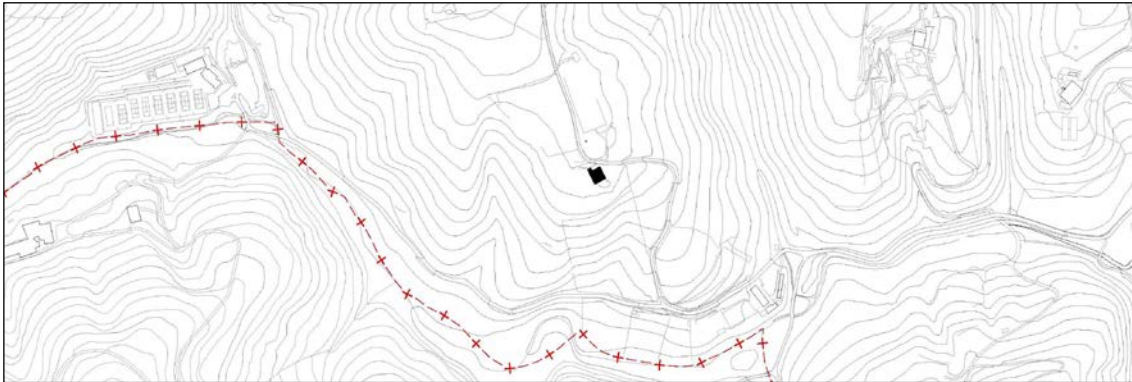


BARRENETXE BASERRIA
C MAILA**IGARA BIDEA 156**

Egile eta data ezezagunak

Deskribapena

Gaur egun bi etxebizitzatan banaturik dagoen oinplano nahiko angeluzuzena duen eraikuntza. Sutea jasan ondoren, aspalditik berreraikitzeke prozesuan badago ere obrak oso aurreratuak daude. Hiru oin eta ganbara, bi isurkiko estalkia eta kareharrizko harlangaitz hormak ditu. Fatxada nagusiak konposizio ia simetrikoa eta harlanduzko azpadurak ditu. Behe oinean bi sarrera ditu, batak zurezko ateburua du, eta besteak puntu erdikoa. Atzealdeko fatxadan hiru sarrera daude, bi puntu erdikoak dira eta hirugarrenak zurezko ateburua du. Bi fatxadetan bao zentralak aurkitzen ditugu (bi fatxada nagusian eta lau atzealdean), balkoi jarraituak eraikitzeke moduan prestatuak. Sarreraren ondoan armari desmuntatua dauka. Alboko fatxadan eranskin bat dauka.

Babes erregimena

- 1.- Babes erregimen orokorra.
Plan Berezi honen C babes mailan sartzearekin loturikoa.
- 2.- Berariazko babes erregimena:
 - A.- Babesetik kanpo utzitako fatxadako elementuak edo zatiak: alboko eranskina.
 - B. Fatxadako elementu edo zati iraunkorrak: harlanduzko elementuak; zurezko bilbadura fatxadan.
 - C. Esku hartzeko murrizketa partikularrak: jasodurak ez dira onartzen.
 - D.- Nahitaezko lehengoratzek:
 - * Fatxada nagusiaren eta atzealdeko fatxadaren erdian balkoi jarraituak eraikitzea baimentzen da.