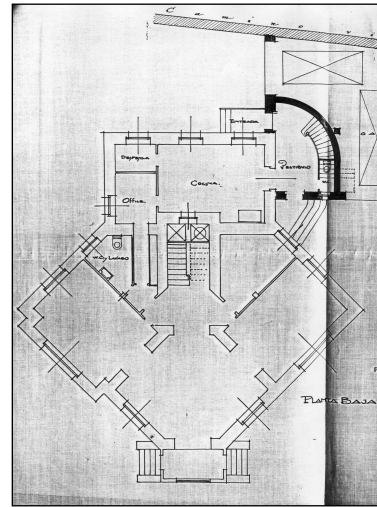
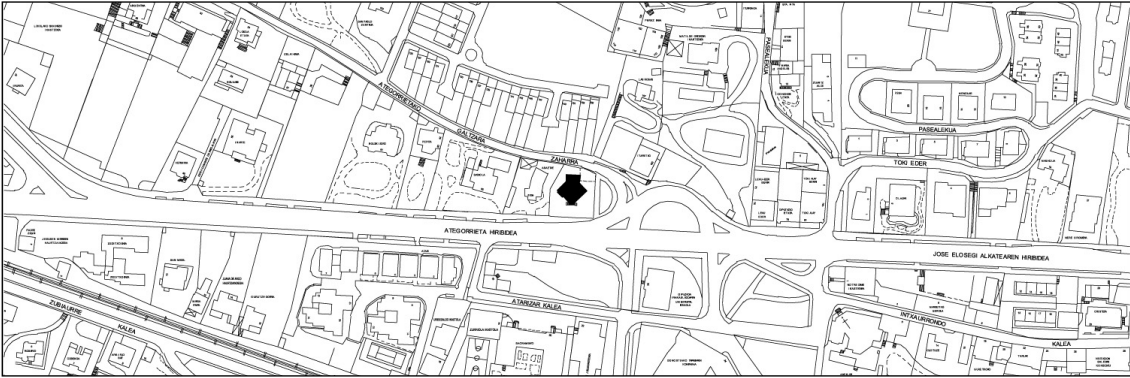


VILLA ULIALDE
C MAILA**ATEGORRIETA HIRIBIDEA 67**

Egilea eta data: Manuel Dominguez Barros, 1913.

Deskribapena

Ulialde etxea, 1913an eraikia Felix Dotresentzako Manuel Domínguez Barrosek egindako proiektua jarraituz. 1924an eranskin atxikia egin zuten mirabeentzako eraikin gisa. Lan hori Luis Elizalde arkitektoak egin zuen Luis Echeverria jaunarentzat. Lursailaren gaur egungo mugak eta etxearen eraikuntza baldintzatu zituztenak erabat diferenteak dira, batez ere kantoian kokatzeari dagokionean. Eraikinak hiru maila ditu, behe oina, oin nagusia eta estalkipeko oina. Isurialde handiko estalki batekin amaitzen da, cottage ingelesaren estiloaren irudi berezia eskainiz. Barruko egitura egurrezkoa, goi oinetan harlangaitz horma entokatuko fatxadak, eta, zokalo handi baten moduan, behe oinean hareharri kuxindurako silarriak ditu. Mirabeentzako aldameneko eraikina behe oinean bakarrik dago loturik sukaldeko gorputzari, beste eskailera baten bitartez. Bertan, bigarren mailako beste sarrera bat dago. Zubi gorputz gisa osatua dago. Beheko pasabidea garaje gisa erabiltzeko, eta goian bi maila ditu logeletarako. Jatorrizko eraikinak markatutako bideak jarraitzen ditu.

Babes erregimena.

- 1.- Babesteko erregimen orokorra.
Plan Berezi honen C babes mailan sartzearekin loturikoa.
- 2.- Berariazko babes erregimena.
 - A.- Babesetik kanpo utzitako fatxadako elementuak edo zatiak: ez.
 - B.- Fatxadako elementu edo zati iraunkorrak: harlanduzko elementuak.
 - C.- Esku hartzeko murrizketa partikularrak: jasodurak ez dira onartzen.
 - D.- Nahitaezko lehengoratzeak: ez.