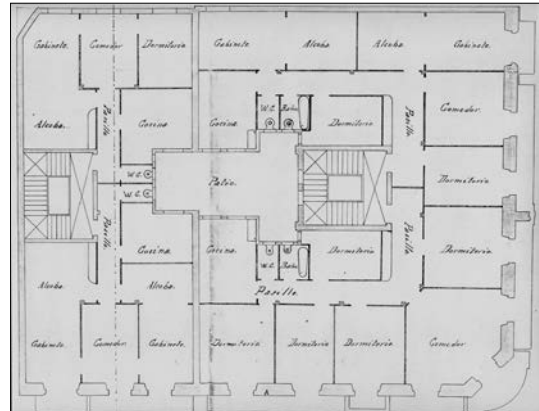
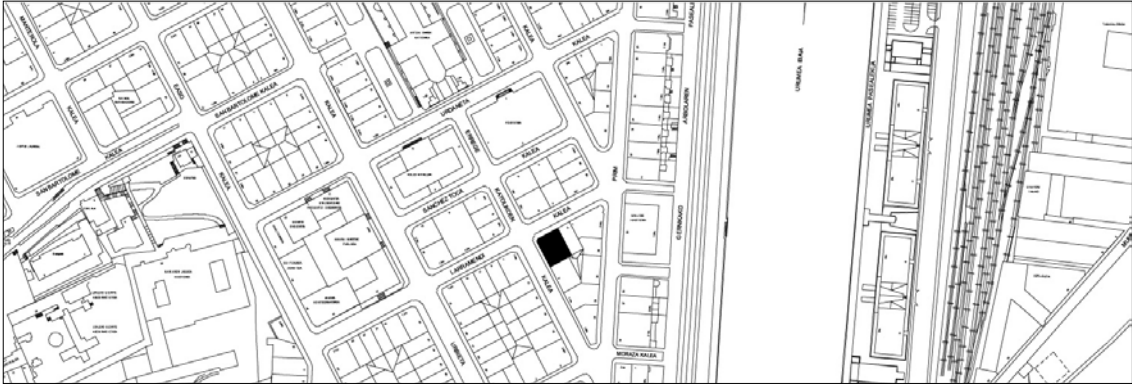


**BIZITEGI ERAIKINA**  
C MAILA**LARRAMENDI 5**

**Egilea eta data: Augusto Aguirre, 1907**

**Deskribapena**

3 eta 5 zenbakiko etxeak jatorrizko proiektu komun batetik abiatzen dira eta fatxada komuna dute, bat mehelin artean eta bestea izkinan. Behe oina eta sei goi oin dituzte, azken biak 1926ko jasodura moduan (lehen mantsardan eta jatorrizko estalkipearen eraberritze gisa, eta bigarrena aurrekoarekiko atzeraemana). Ezkaratz bakoitzak bi etxebizitza banatzen ditu oin bakoitzean, eta laurek patio komuna dute. Mehelin arteko etxebizitzetan, gelak logela / harrera gela soluzioaren bidez daude banatuta, lursailaren hondoa aprobetxatzeko. Fatxaden motibo modernista interesgarrienak lehen balkoi jarraituaren azpiko harrizko formak dira. Lehen oina, konposizioari dagokionez, behe oinari egokitzen zaio lau baiko multzotan (maila bakoitzeko bi), fatxadaren gainerakoarekiko argiro bereizitako altuera bikoitzeko gorputz moduan. Ideia hori gehiago nabarmentzen da bigarren oineko balkoiaren azpian dagoen goleta formako profilean, bobeda formako harlanduzko lotura egokiaz. Ezkerraldeko alboko baoan jatorriz zuzeko den begiratokia dago (3 zenbakiko atariarekin bat egiten du), eta izkinako alaka begiratokia 5 zenbakian. Elementurik pintoreskoena izkinako errematearen kupula da.

**Babes erregimena****1.- Babes erregimen orokorra:**

Plan Berezi honen C babes mailan sartzearekin loturikoa.

Testuinguru horretan, fatxadaren tratamendua, bertako baoen konfigurazioa, instalazio, publizitate elementu, seinale eta eguzki oihal, eta abarren ezarpena plan berezi honetako ordenantza orokorretan ezarritako babes maila hori arautzen duten irizpideetara egokituko dira. Hori guztia, gaur egungo egoera irizpide horiekin bat ez badator, eta babestu beharreko arkitektureko proiektuarekin bat etortzeko arrazoiengatik mantentzea justifikatzen ez bada.

**2.- Berariazko babes erregimena:**

A.- Babesetik kanpo utzitako fatxadaren elementuak edo zatiak: jasodurak (5. eta 6. oinak).

B.- Fatxadaren elementu edo zati iraunkorrak: harrizko harlandua; begiratokia.

C.- Esku hartzeko murrizketa partikularrak: Larramendi 3rekin batera osatzen duen esku hartze unitatean sartzearekin lotutakoak; kupula salbuetsita mantenduko da.

D.- Nahitaezko lehengoratzeak:

\* Kupulan, zinzeko eta arbelezko estaldurak lehengoratzea.

\* Laugarren oineko erlaitzaren gaineko fabrika petoak ezabatzea.

\* Hala badagokio, aurreko aurreikuspenak betetzeari lotutako gainerakoak, erregimen orokor hori arautzen dutenak barne harturik.