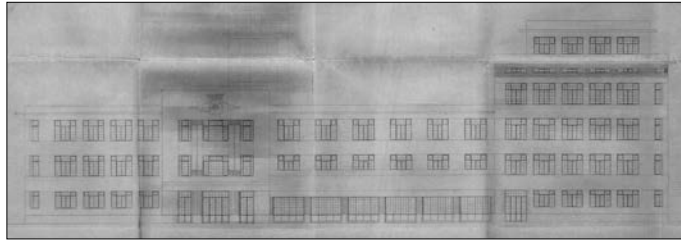
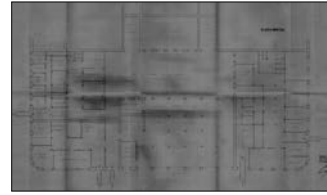
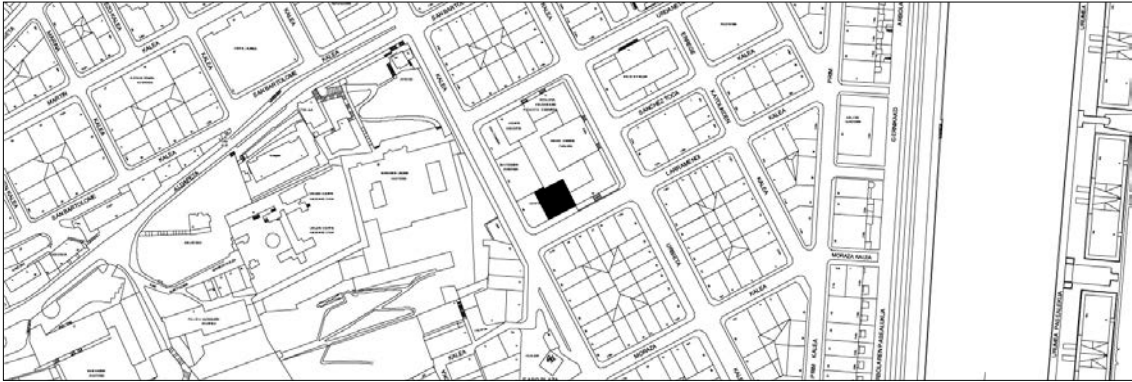


UDAL ZERBITZUETAKO ERAIKINA
C MAILA**LARRAMENDI 16**

Egilea eta data: Juan Ramon Alday, 1931

Deskribapena

Arkitektura berriaren elementuak hartzen dituen eta oraindik zenbait elementu historiko gogoratzen dituen kutsu klasizistako arazionalismoa. Esanguratsua da irtenda dagoen markesinaren gaineko atelada nagusiko bi altuerako pilastrak, hiru bao irudikatze ohiko konposizioa, eta oinarriko eta kapituleko marrazki modernisten ordena arkitektonikoa ekartzen dituela gogora. Oroipen hori oraindik argiagoa da behe oineko zutabeen ildaskatzeetan eta euren erremateen sinplifikazio kubikoan. Bestalde, lautasunaren ideia, konposizio nagusiki horizontala, fatxaden jarraitutasuna, eta banden eta hegalen kurbak eraikinari erantsitako zeinu arazionalistak dira. Hasieran Higiene Institutuak, Suhiltzaileen kuartelak, Musika kontserbatorioak, Euskal Deklamazioak eta Udaltzaingoak erabiltzen zuten eraikina. Hori dela eta, hiru eta bost altueren artean profitez ere aldatzen duen fatxada bateratu baten barruan hainbat eraikin biltzen dira. Hormigoiz eraiki ziren hareharrizko harlandu batez estalitako adreilu itxiturekin. Material horri esker fatxada berri honek inguruko arkitekturaren antza hartzen du.

Babes erregimena

- 1.- Babes erregimen orokorra.
Plan Berezi honen C babes mailan sartzearekin loturikoa.
- 2.- Berariazko babes erregimena:
 - A.- Babesetik kanpo utzitako fatxadako elementuak edo zatiak: ez.
 - B.- Fatxadako elementu edo zati iraunkorrak: harlandua.
 - C. Esku hartzeko murrizketa partikularrak:
 - * Easo 41, 43 eta 45, Larramendi 14, Urbieta 38A, eta Urdaneta 11 eta 13 zenbakietan kokaturiko eraikuntzek osaturiko multzoan sustatu beharreko plan bereziaren edo berezien ondoriozkoak, orokorrean ondorengo zeregin hauek burutzeko:
 - Eraikuntza horien forma arautzeko irizpideak finkatzeko (oinen altuera eta kopurua, jasodurak barne harturik; jasoduren konfigurazio arkitektonikoa, eta abar).
 - Jasodurak babesteko eta konfiguratzeko jarraibide orokorrak koordinatzeko, kasurako beharrezkoak ikusten dituzten irizpideak finkatuz.
 - Xede hori kontuan hartuz, eraikuntza multzoak bere osotasunari edo hainbat zatiri buruzko plan berezi baten edo gehiagoren helburu izango da.
 - * Finkatzen den 2013ko otsailaren 28ko ebazpen bidez behin betiko onaturiko g.00.3 ekipamendu lursailaren (Easo 41, 43 eta 45) Hiri Antolamenduko Plan Orokorraren ondoriozkoak.
Plan Berezi horren aurreikuspenak aipaturiko gainerako eraikuntzei buruzko beste plan berezi bat eginez osatuko dira. Azken plan honen proposamenak beste Plan Berezi horretan ezarritakoekin behar bezala koordinatu eta bateragarri egin behar dira.
 - D.- Nahitaezko lehengoratzek: ez.