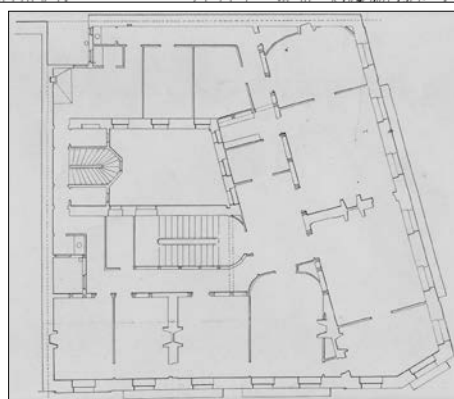
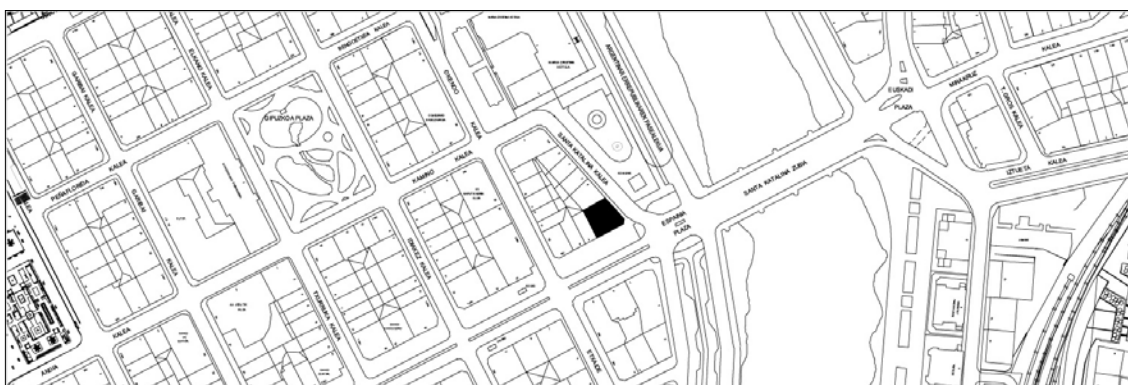


BIZITEGI ERAIKINA
C MAILA**ASKATASUNAREN HIRIBIDEA 2**

Egilea eta data: Cristobal Lecumberri, 1872

Deskribapena

Izkinako eraikina, jatorrian behe oinekoa gehi hiru goi oinekoa (hasiera batean estalkipe mantsardadunaz errematatuak), gehi hiru jasodurakoa (lehen biak fatxada planoan eta azkena atzeraemana), 1922koak (Jose Martinez Ubagoren proiektua). Harlanduzko fatxada, hormigoizko begiratokiak dituena bi kaleetara ematen duten alboko muturretako baetan eta izkinako alakan (1922koak ere). 1921ean, fatxada bakoitzaren behe oineko erdiko baoak aldatu eta zabaldu zituzten, multzoarekiko modu bateratuan.

Babes erregimena

- 1.- Erregimen orokorra:
 - Plan Berezi honen C babes mailan sartzearekin loturikoa.
 - Testuinguru horretan, fatxadaren tratamendua, bertako baoen konfigurazioa, instalazio, publizitate elementu, seinale eta olana eta abarren ezarpena, Plan Berezi honetako Ordenantza Orokorretako babes maila horretarako ezarritako gai horiek erregulatzen dituzten irizpide orokorretara egokituko da.
- 2.- Berariazko erregimena:
 - A.- Babesetik kanpo utzitako kanpoko elementuak edo zatiak: ez.
 - B.- Fatxadaren elementu edo zati iraunkorrak: harlandu elementuak; elementu moldekatuak; goialdeko apaindurak.
 - C.- Esku hartzeko murrizketa partikularrak: goialdeko siluetaren zaintza.
 - D.- Nahitaezko lehengoratzek: ez.