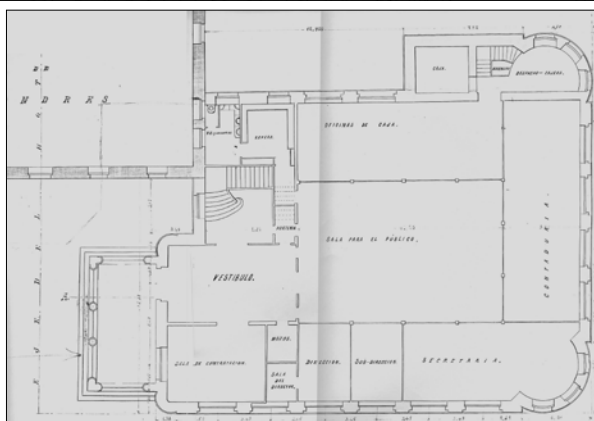


BANCO GUIPUZCOANO
C MAILA**ASKATASUNAREN HIRIBIDEA 21**

Egileak eta data: Ramon Cortazar, 1900; Luis Elizalde, 1950

Deskribapena

Eraikuntza kutsu monumentaleko etxadi batean integratzen da. Izan ere, etxadiaren bizitegi zatian esku hartze bateratua gauzatu zuten. Hiriaren bilbean aldaera erakusten duelako ere nabarmentzen da. Izan ere, angelua osatuz plaza txiki bat aurkituko dugu banketxearen sarreraren parean eraikinaren fatxadari esanahia emanez. Eraikinaren egungo urbanizazioa Elizalderen 1950eko proiektuari dagokio. Bizitegi eraikinak eta banketxea Ramon Cortazar arkitektoarenak badira ere, bestelako estiloetan eginak daude. Banketxearen eraikina 1900ekoa da. Jatorriz, behe oina eta lau altuera ditu, konposizio soil eta neoklasikoagoaz erdiko fatxada tarteetan. Behe oineko harlanduzko kuxindura eta goiko baoetako frontoiak nabarmentzen dira. Nolanahi ere, eraikinaren elementu bereizgarria izkinako kupula errematea da, etxadiaren beste izkina batzuei gehiago hurbiltzen zaien apaindura xehetasunez. Azken urteetan, erlaitz gainean jasodura bat egin dute (dituen kobrezko xaflegatik antzematen da). Etxebizitzaren proiektua 1916koa da eta 1921ean amaitu zuten eraikitzen, Urcolak eta Eceizak proiektatutako antzinako Hotel du Palais-en zati bat okupatuz.

Babes erregimena

- 1.- Babes erregimen orokorra:
Plan Berezi honen C babes mailan sartzearekin loturikoa.
- 2.- Berariazko babes erregimena:
 - A.- Babesetik kanpo utzitako fatxadaren elementuak edo zatiak: arotzeria eta jasodura; harrizko bankuak, iturria eta ataurreko zoladura babestuko dira.
 - B.- Fatxadaren elementu edo zati iraunkorrak: harlanduzko elementuak, izkinako dorrea eta kupula; atalaurreko harrizko elementuak.
 - C.- Esku hartzeko murrizketa partikularrak: jatorrizko dorreak eta kupulak mantentzea.
 - D.- Nahitaezko lehengoratzeak: ez.