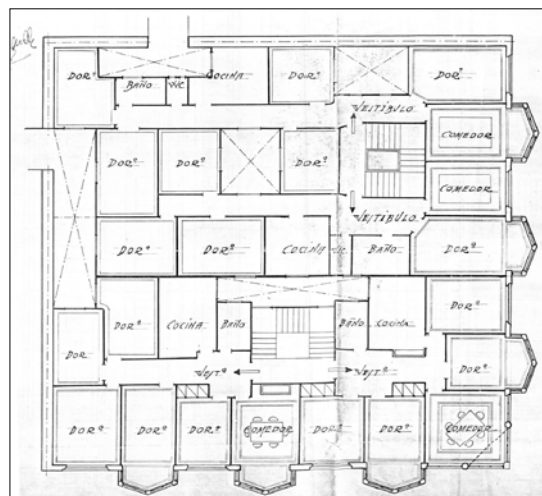
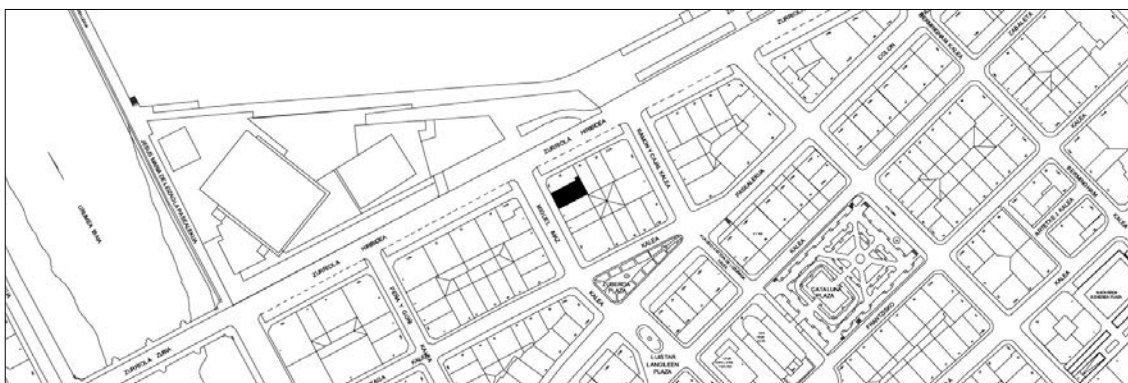


**BIZITEGI ERAIKINA**  
C MAILA**MIGEL IMAZ 1**

Egilea eta data: Gregorio Aspiazu, 1935

**Deskribapena**

Gregorio Aspiazuren 1935eko obra. Ildo espresionistari jarraitzen dio, zerra hortzeko geometriari nagusitasuna emanda. Eraikinak banaketa independenteetako bi atari biltzen ditu (Zurriola 18 eta Migel Imaz 1), behe oineko gehi sei altuerako profilarekin, eta maila eta eskailera bakoitzeko bi etxebizitzaz. Piezen antolamenduak ordena argiagoa du perimetroan. Perimetroan zehar, zabalera ia iraunkorreko eta gorabehera gutxiko gelak datoz bata bestearen atzetik, fatxadaren begiratoki bera errepikatuzko asmoz; hori baita etxe honen gai nagusietakoa. Gainerako gelek dimentsio txikiko eta kokapen sakabanatuko hainbat patio baliatzen dituzte. Hegalek forma jarraituak dituzte fatxada plano nagusiarekiko. Forma horiek tolestu eta zabaltzeko ondoz ondoko efektua sorrarazten dute, erritmo finko baten arabera. Fatxaden fometako gai errepikakorra eraikinaren izkinan ere agertzen da.

**Babes erregimena**

## 1.- Babes erregimen orokorra:

Plan Berezi honen C babes mailan sartzearekin loturikoa.

Testuinguru horretan, fatxadaren tratamendua, bertako baoen konfigurazioa, instalazio, publizitate elementu, seinale eta eguzki oihal, eta abarren ezarpena plan berezi honetako ordenantza orokorretan ezarritako babes maila hori arautzen duten irizpideetara egokituko dira. Hori guztia, gaur egungo egoera irizpide horiekin bat ez badator, eta babestu beharreko arkitektureko proiektuarekin bat etortzeko arrazoiengatik mantentzea justifikatzen ez bada.

## 2.- Berariazko babes erregimena:

A.- Babesetik kanpo utzitako fatxadaren elementuak edo zatiak: arrotzeria.

B.- Fatxadaren elementu edo zati iraunkorrak: ez.

C.- Esku hartzeko murrizketa partikularrak: Zurriola 18rekin batera osatzen duen esku hartze unitatean sartzearekin lotutakoak.

D.- Nahitaezko lehengoratzak: ez, hala badagokio, aurreko aurreikuspenak betetzeari loturiko salbuespenen kalterik gabe, erregimen orokor hori arautzen dutenak barne harturik.