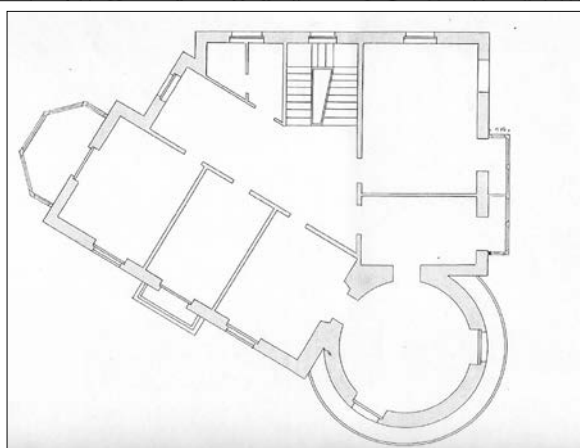


**ARBIDEKO DORREAK**  
C MAILA

**MIKELETEGI PASEALEKUA 79**



**Egile ezezaguna, 1903**

**Deskribapena**

Dorre honek eta bigarren dorreak, jatorrian, Gernikako Arbola pasealekuan kokatutako orube triangeluar baten bi izkina osatzen zituzten. Hirurogeiko hamarkadan, orube hori libratu egin zuten bizitegi etxadi bat eraikitzeko. Egungo kokapenera lekualdatu ondoren, dorreek galdu egin zuten euren oinplano triangeluarraren esanahia eta izkinen orientazioa. Dena den, fatxaden eraikuntza kalitateari eusten diote eta XIX. mendearen amaiera aldeko Frantziako eskolaren eragin neogotikoaren erakusgarritzat geratzen dira.

**Babes erregimena**

- 1.- Erregimen orokorra:  
Plan Berezi honen C babes mailan sartzearekin loturikoa.
- 2.- Berariazko babes erregimena:
  - A.- Babesetik kanpo utzitako fatxadaren elementuak edo zatiak: ez.
  - B.- Fatxadaren elementu edo zati iraunkorrak: harlandu elementuak.
  - C.- Esku hartzeko murrizketa partikularrak: estalkiak mantenduko dira.
  - D.- Nahitaezko lehengoratzak: ez.