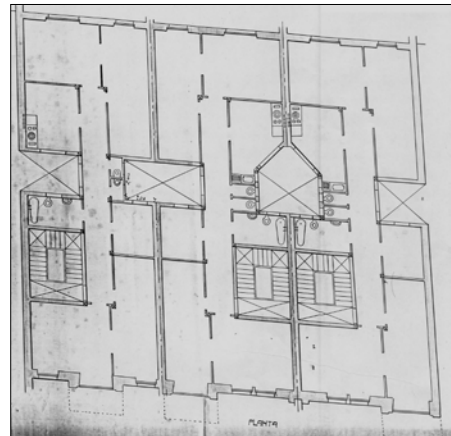
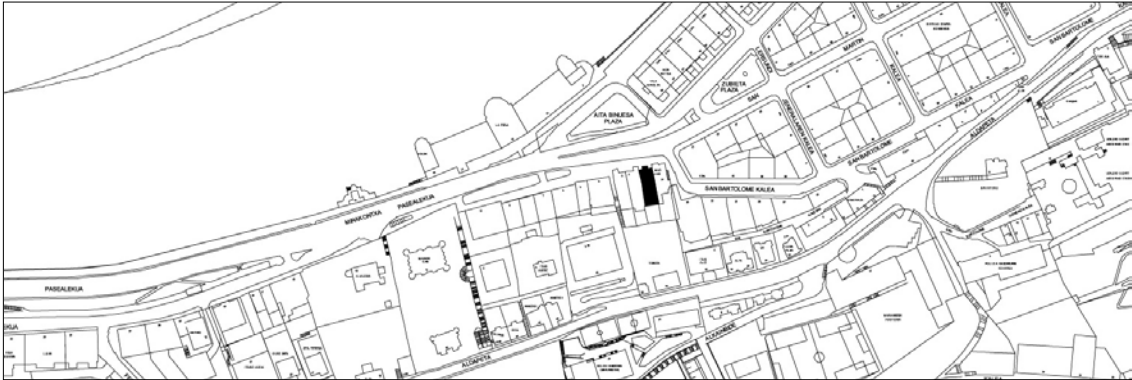


**BIZITEGI ERAIKINA  
C MAILA**

**MIRAKONTXA PASEALEKUA 1 – VILLA BAT**



**Egilea eta data: Lucas Alday, 1914**

**Deskribapena**

Mehelin arteko eraikina, jatorriz erdisotoa, bastardea eta lau goi oin dituen, gehi jasodura atzeraeman bat (jatorrizko teilatupearen eraberritze gisa). Harlanduzko fatxada. Erdiko gorputza aurreratua du. Fatxada erdisotoan aldatuta dago, garajerako sarbide bao bat irekitzeko. Jatorrizko proiektua Villa Bi eta Villa Iru eraikinekiko komuna da.

**Babes erregimena**

1.- Babes erregimen orokorra:

Plan Berezi honen C babes mailan sartzearekin loturikoa.

Testuinguru horretan, fatxadaren tratamendua, bertako baoen konfigurazioa, instalazio, publizitate elementu, seinale eta eguzki oihal, eta abarren ezarpena plan berezi honetako ordenantza orokorretan ezarritako babes maila hori arautzen duten irizpideetara egokituko dira. Hori guztia, gaur egungo egoera irizpide horiekin bat ez badator, eta babestu beharreko arkitekturako proiektuarekin bat etortzeko arrazoiengatik mantentzea justifikatzen ez bada.

2.- Berariazko babes erregimena:

A.- Babesetik kanpo utzitako fatxadaren elementuak edo zatiak: jasodura.

B.- Fatxadaren elementu edo zati iraunkorrak: harlandu elementuak.

C.- Esku hartzeko murrizketa partikularrak: esku hartze unitate bat osatzen du Villa Bi eta Villa Iru eraikinekin.

D.- Nahitaezko lehengoratzak: ez, hala badagokio, aurreko aurreikuspenak betetzeari loturiko salbuespenen kalterik gabe, erregimen orokor hori arautzen dutenak barne harturik.