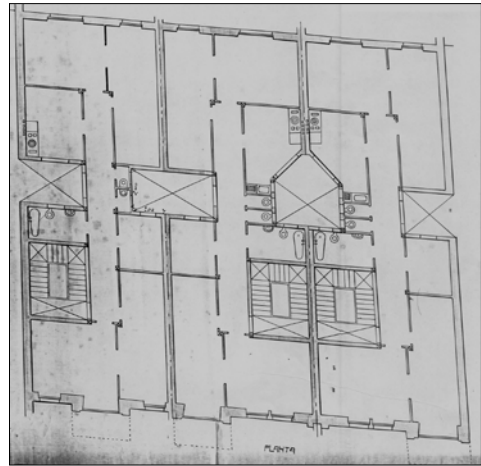
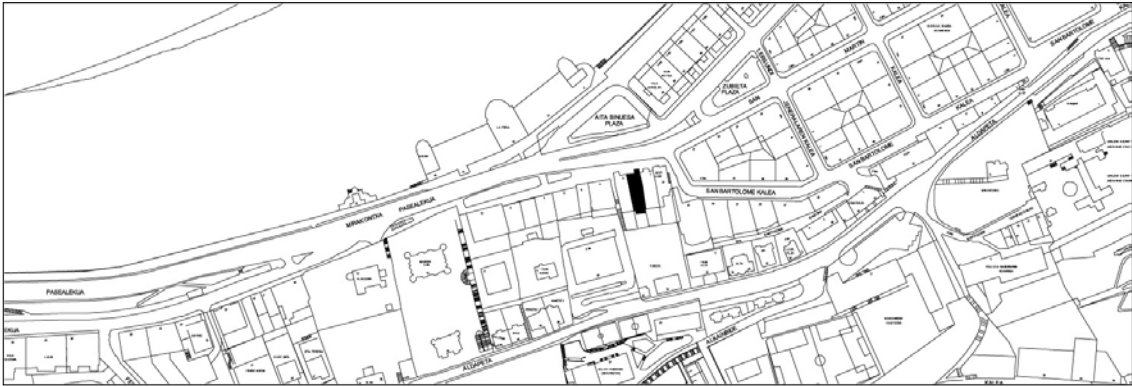


BIZITEGI ERAIKINA
C MAILA

MIRAKONTXA PASEALEKUA 2 – VILLA BI



Egilea eta data: Lucas Alday, 1914

Deskribapena

Mehelin arteko eraikina, jatorriz erdisotoa, tarteko oina eta lau goi oin dituen, gehi jasodura bat fatxada planoan (jatorrizko teilatupearen eraberritze gisa). Harlanduzko fatxada. Alboko gorputza aurreratua du. 1960an, garaje ate bat ireki zuten erdisotoan. Jatorrizko proiektua Villa Iru eta Villa Bat eraikinekiko komuna da.

Babes erregimena

1.- Babes erregimen orokorra:

Plan Berezi honen C babes mailan sartzearekin loturikoa.

Testuinguru horretan, fatxadaren tratamendua, bertako baoen konfigurazioa, instalazio, publizitate elementu, seinale eta eguzki oihal, eta abarren ezarpena plan berezi honetako ordenantza orokorretan ezarritako babes maila hori arautzen duten irizpideetara egokituko dira. Hori guztia, gaur egungo egoera irizpide horiekin bat ez badator, eta babestu beharreko arkitekturako proiektuarekin bat etortzeko arrazoiegatik mantentzea justifikatzen ez bada.

2.- Berariazko babes erregimena:

A.- Babesetik kanpo utzitako fatxadaren elementuak edo zatiak: jasodura.

B.- Fatxadaren elementu edo zati iraunkorrak: harlandu elementuak.

C.- Esku harteko murrizketa partikularrak: esku hartze unitate bat osatzen du Villa Bat eta Villa Iru eraikinekin.

D.- Nahitaezko lehengoratzak: ez, hala badagokio, aurreko aurreikuspenak betetzeari loturiko salbuespenen kalterik gabe, erregimen orokor hori arautzen dutenak barne harturik.