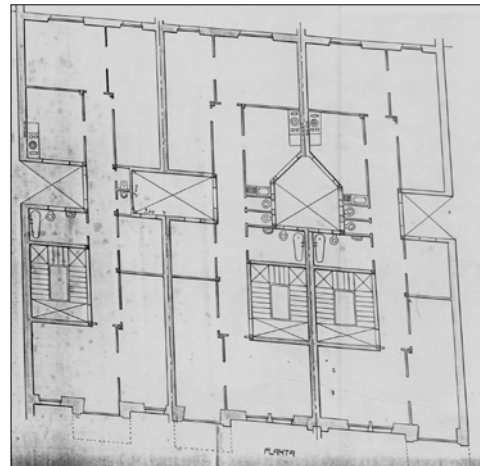
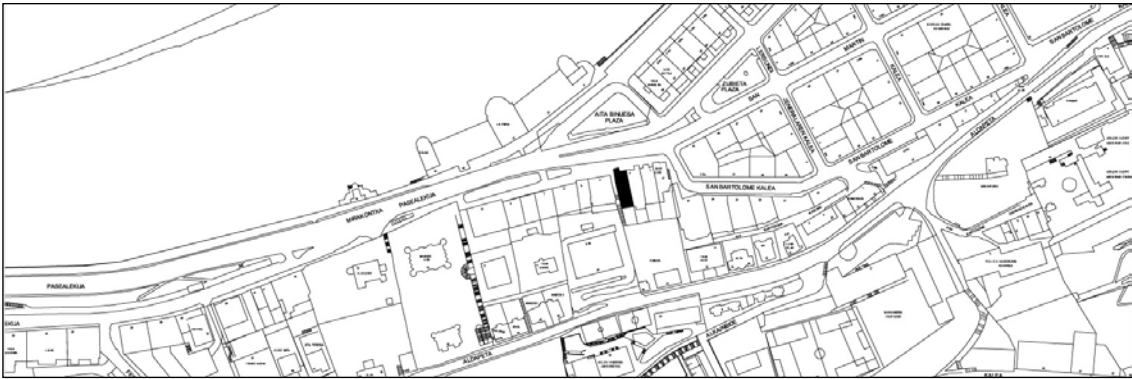


BIZITEGI ERAIKINA
C MAILA

MIRAKONTXA PASEALEKUA 3 – VILLA IRU



Egilea eta data: Lucas Alday, 1914

Deskribapena

Mehelin arteko eraikina, jatorriz erdisotoa, tarteko oina eta lau goi oin dituen, gehi jasodura atzeraeman bat (jatorrizko teilatupearen eraberritze gisa). Harlanduzko fatxada. Alboko gorputza aurreratua du. Jatorrizko proiektua Villa Bat eta Villa Bi eraikinekiko komuna da.

Babes erregimena

1.- Babes erregimen orokorra:

Plan Berezi honen C babes mailan sartzearekin loturikoa.

Testuinguru horretan, fatxadaren tratamendua, bertako baoen konfigurazioa, instalazio, publizitate elementu, seinale eta eguzki oihal, eta abarren ezarpena plan berezi honetako ordenantza orokorretan ezarritako babes maila hori arautzen duten irizpideetara egokituko dira. Hori guztia, gaur egungo egoera irizpide horiekin bat ez badator, eta babestu beharreko arkitekturako proiektuarekin bat etortzeko arrazoiengatik mantentzea justifikatzen ez bada.

2.- Berariazko babes erregimena:

A.- Babesetik kanpo utzitako fatxadaren elementuak edo zatiak: jasodura.

B.- Fatxadaren elementu edo zati iraunkorrak: harlandu elementuak.

C.- Esku hartzeko murrizketa partikularrak: esku hartze unitate bat osatzen du Villa Bat eta Villa Bi eraikinekin.

D.- Nahitaezko lehengoratzek: ez, hala badagokio, aurreko aurreikuspenak betetzeari loturiko salbuespenen kalterik gabe, erregimen orokor hori arautzen dutenak barne harturik.