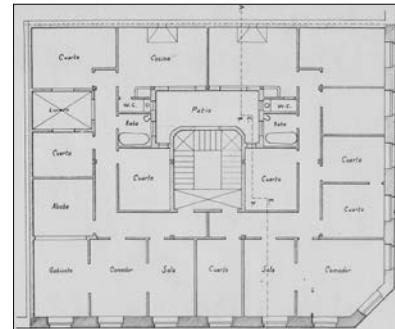
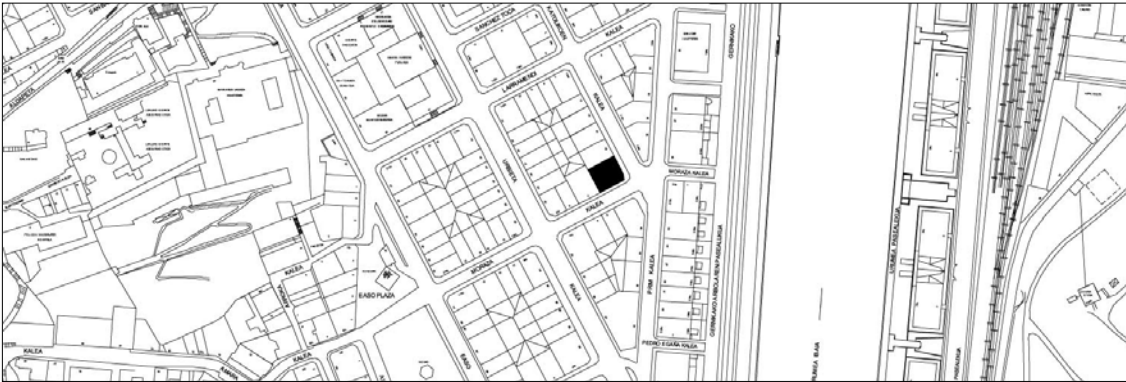


**BIZITEGI ERAIKINA**  
C MAILA**MORAZA 2**

Egilea eta data: Manuel Echave, 1907

**Deskribapena**

Eraikinak behe oina, lau goi oin eta estalkipe oina ditu. Oin bakoitzeko bi etxebizitza dauzka, erdiko patioaz eta eskaileraz. Mehelinean, beste patio txiki batek fatxada nagusi bakarra duen etxebizitzari sarbidea ematen dio. Banaketa eskema berbera da oineko bi etxebizitzetarako, eta horietako batek izkina du. Kalitate material egokiaren barruan, nabarmendu egiten da harlanduaren kuxindura, gehienbat dekorazio zerrendetan bilakatzen dena. Horiek goiko ertaitzeko modiloietan ere erantzuna dute (apaindura hutsezko gaia da). Era berean, nabaria da bigarren oineko balkoi jarraituak ezartzen duen bereizketa fatxadaren behealdearen (beheko baoen konposizio argiaz) eta eraikinaren goiko gorputzaren artean; bai eta begiratokiaren soluzioa (era berean, bi zatitan banatzen da), alakako ohiko hegalean bestelakoa den geometria erdioktogonalaz.

**Babes erregimena**

## 1.- Babes erregimen orokorra:

Plan Berezi honen C babes mailan sartzearekin loturikoa.

Testuinguru horretan, fatxadaren tratamendua, bertako baoen konfigurazioa, instalazio, publizitate elementu, seinale eta eguzki oihal, eta abarren ezarpena plan berezi honetako ordenantza orokorretan ezarritako babes maila hori arautzen duten irizpideetara egokituko dira. Hori guztia, gaur egungo egoera irizpide horiekin bat ez badator, eta babestu beharreko arkitekturako proiektuarekin bat etortzeko arrazoiengatik mantentzea justifikatzen ez bada.

## 2.- Berariazko babes erregimena:

A.- Babesetik kanpo utzitako fatxadaren elementuak edo zatiak: estalkipeko oina.

B.- Fatxadaren elementu edo zati iraunkorrak: harrizko harlandua; harlandua eta izkinako begiratokiak.

C.- Esku hartzeko murrizketa partikularrak: ez.

D.- Nahitaezko lehengoratzak: ez, hala badagokio, aurreko aurreikuspenak betetzeari loturiko salbuespenen kalterik gabe, erregimen orokor hori arautzen dutenak barne harturik.