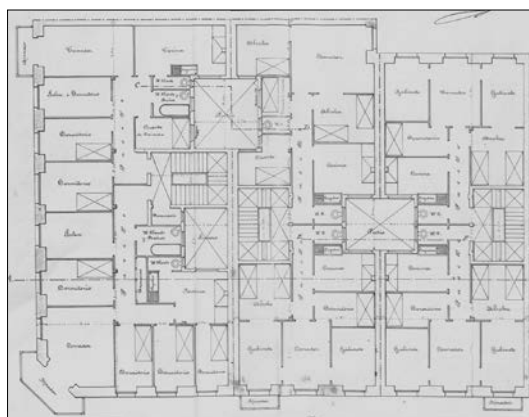
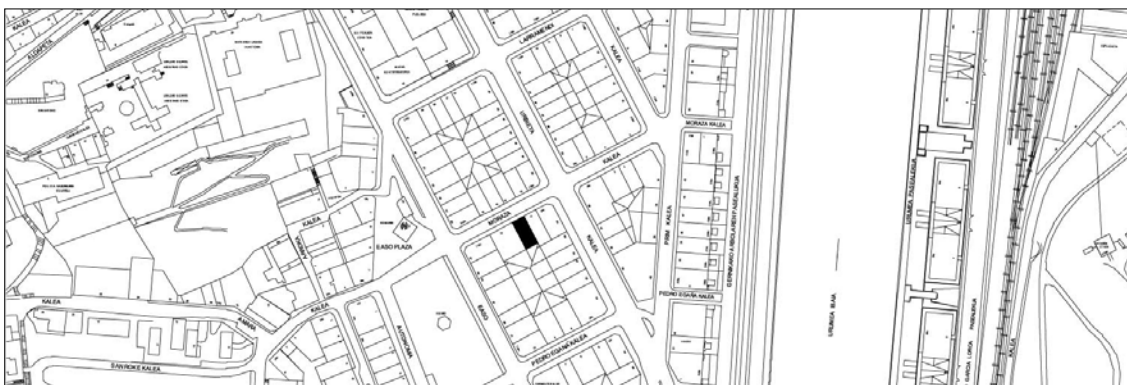


BIZITEGI ERAIKINA
C MAILA**MORAZA 13****Egilea eta data: Luis Elizalde, 1906****Deskribapena**

Moraza 13rekin eta Urbieta 54ko izkinarekin bateratutako eraikuntza (Luis Elizalde 1906an proiektatu zituen). Behe oineko eta lau goi oineko profila du (izkinako eraikinak apaindura aberastasun handiagoa du, eta beste biak baino oin bat gehiago jatorriz). Gaur egun, eraikinak, gainera, atzeraemandako bi jasodura ditu (1933koak). Aldameneko eraikinekin mehelin patioak partekatzen ditu eta oin bakoitzeko bi etxebizitza dauzka. Balkoien hegaletan, harrizko mentsuletako erliebeak nabarmentzen dira, bai eta atariko baoaren forma modernista ere.

Babes erregimena**1.- Babes erregimen orokorra:**

Plan Berezi honen C babes mailan sartzearekin loturikoa.

Testuinguru horretan, fatxadaren tratamendua, bertako baoen konfigurazioa, instalazio, publizitate elementu, seinale eta eguzki oihal, eta abarren ezarpena plan berezi honetako ordenantza orokorretan ezarritako babes maila hori arautzen duten irizpideetara egokituko dira. Hori guztia, gaur egungo egoera irizpide horiekin bat ez badator, eta babestu beharreko arkitekturako proiektuarekin bat etortzeko arrazoiengatik mantentzea justifikatzen ez bada.

2.- Berariazko babes erregimena:

A.- Babesetik kanpo utzitako fatxadaren elementuak edo zatiak: bi jasodurak eta begiratokia.

B.- Fatxadaren elementu edo zati iraunkorrak: harrizko harlandua.

C.- Esku hartzeko murrizketa partikularrak: Moraza 11rekin eta Urbieta 54rekin batera osatzen duen esku hartze unitatean sartzearekin lotutakoak.

D.- Nahitaezko lehengoratzeak:

* Eraikuntzaren begiratokia lehengoratzea, horri dagokionez, Moraza 11koaren erdua kontuan izanda.

* Hala badagokio, aurreko aurreikuspenak betetzeari lotutako gainerakoak, erregimen orokor hori arautzen dutenak barne harturik.