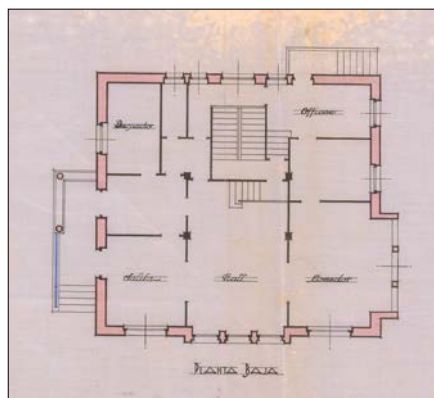
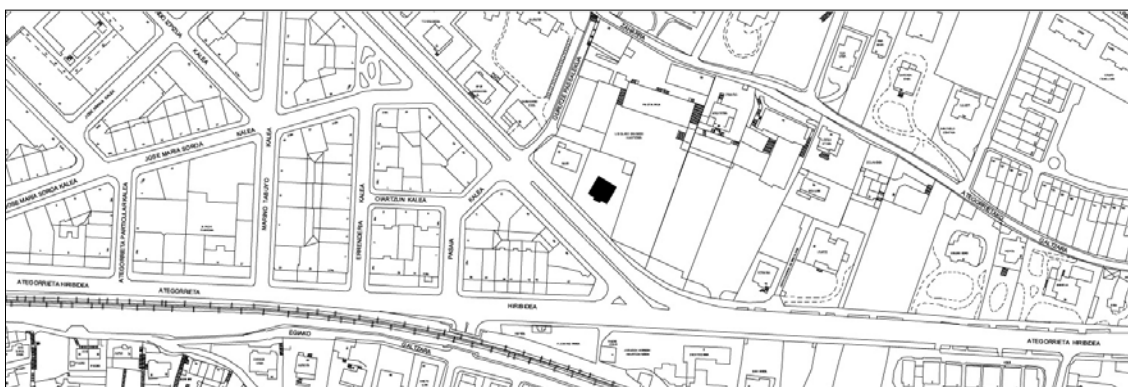


IRURITA HIRIKO TXALETA
C MAILA**NAFARROA HIRIBIDEA 37**

Egilea eta data: Lucas Alday, 1935

Deskribapena

Hiriko jauregitxo, Lucas Alday arkitektoak 1935ean diseinatutakoa. Oinplano trapezoidaleko 1.397 m² inguruko lursail batean kokatzen da. Egun Nafarroa hiribiderako sarbidea du, nahiz eta proiektuaren planoetan ekialderako bigarren mailako sarbide bat ere jasota zegoen. Oinplano karratua du, eta erdisotoko oina, behe oina eta bi goi oin dauzka. Bolumen kubikoa du, lau isurkiko teilazko estalkiaz errematatua, hormigoi moldekatuzko teilatu hegalez. Hormigoi armatuzko egitura du eta fatxada entokatuak dauzka; uztarrietan, izkinako kateatuetan, zintarrietan eta dekorazio elementuetan hareharrizko estaldurez. Batik bat, duen proportzio bolumetrikogatik eta dekorazio elementuen lantze kalitateagatik nabarmentzen da. Eraikinaren estiloak XX. mendearen hirugarren hamarkadako neoplatereskoaren eraginak ditu.

Babes erregimena

- 1.- Babes erregimen orokorra:
Plan Berezi honen C babes mailan sartzearekin loturikoa.
- 2.- Berariazko babes erregimena:
 - A.- Babesetik kanpo utzitako fatxadaren elementuak: arotzeria.
 - B.- Fatxadako elementu iraunkorrak: harlanduzko elementuak eta lursailaren itxiera.
 - C.- Esku hartzeko murrizketa partikularrak: jasodurak eta handitzeak ez dira onartzen.
 - D.- Nahitaezko lehengoratzak: ez.