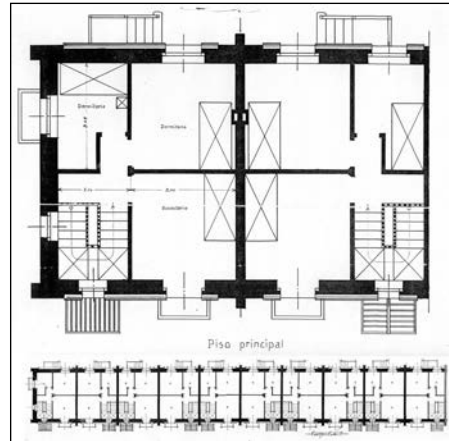


**BIZITEGI MULTZOA**  
C MAILA

**ARANTZAZUKO ANDRE MARIA MULTZOA 9-18**



**Egilea eta data: Luis Elizalde, 1919-1922**

**Deskribapena**

Familia bakarreko etxebizitza atxikien multzoa, 8, 10, 11 eta 14 etxeko lau errenkadatan banatutakoa. Erdisotoa, bastardea eta goi oin bat dituzte. Silarrixkako zokaloaren gainean entokatutako fatxada. Bi isurkiko estalkia, zurezko harburuak dituzten teilatu hegal zuzenez amaitua. Etxeetarako sarrera bina, babesgarri irten bat dago eta, goi oinean, baoetako bat balkoia da. Konposizioari dagokionez, binaka biltzen dira (sarrerako babesgarriak elkartuta), errenkada bakoitzaren muturretan izan ezik. Jatorrizko proiektua 1919koa da eta, era berean, etxebizitza kolektiboko hiru bloke definitzen ditu 45, 46 eta 47 zenbakietan.

**Babes erregimena**

- 1.- Erregimen orokorra:
  - Plan Berezi honen C babes mailan sartzearekin loturikoa.
- 2.- Berariazko erregimena.
  - A.- Babesetik kanpo utzitako kanpoko elementuak edo zatiak: ez.
  - B.- Fatxadaren elementu edo zati iraunkorrak: ez.
  - C.- Esku hartzeko murrizketa partikularrak: "Arantzazuko Andre Maria" E mailako multzoaren barruan egotearen ondoriozkoak; ez dira handitzeak baimentzen.
  - D.- Nahitaezko murrizketak:
    - \* Fatxadetan, lorategiko eta alboetako eranskinak ezabatzea.
    - \* Adreiluz edo morteroz estalitako zokaloetan silarrixka lehengoratzea.