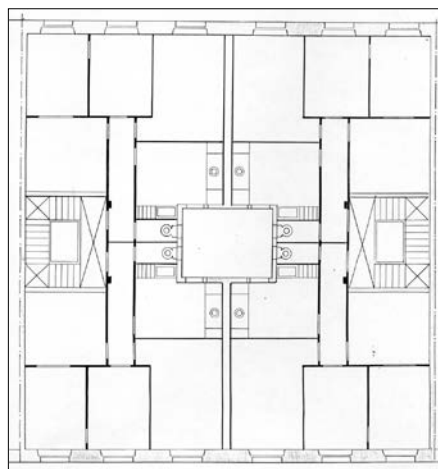


BIZITEGI ERAIKINA
C MAILA**AUTONOMIA 3**

Egileak eta data: Manuel Ugarte, Manuel Dominguez Barros, Lucas Alday eta Ignacio Trecu; 1906 – 1923.

Deskribapena

1906 eta 1923 artean eraikitako etxeak, zabalduraren erretikulatik aparte dagoen bilbe batean, hiriaren maila horizontalaren eta mazelan altxatutako eraikinen arteko mugan. Beren fatxada bateratua eskema bereko eraikuntza luzeena bezala geratu da. Gaur egun, Easo plaza berriaren aurrealde nagusia da. Zabaldurako etxadietatik espazio honetara sartzean aurretiko bista etengabearen perspektiba agertzen da.

Garai horretarako etxebizitza apalez osaturiko multzoa da, erreferentzia modernisten dekorazio sinpleekin eta fatxada eraikitako kalitate soilarekin eta konposizio erregularrarekin. Behe oina, goiko lau oin eta estalkipeko oina dituzte. Hogei metro inguruko sakonera eta mehelinen artean tarte aldakorra dute. Eraikin bat kantoian kokatua dago. Obraren fase bakoitzak, normalean, bi atari, beste hainbat eskailera, eta atari bakoitzeko bi etxebizitza zituen. Batzuen eta besteen arteko diferentziak, normalean, eskaileren posizioan daude. Eskailera erdian badaude, alderik aldeko edo bi fatxadako etxebizitzak dira. Eskailera meheliner atxikia badago, berriz, etxebizitzak orientabide bakarra du. Multzo honen eraikuntzak hainbat arkitekto hartu zuten parte. 1, 2-3, 4-5 eta 6-7 zenbakiak 1906 eta 1910 urteen artean eraiki zituzten Manuel Ugarteren proiektua jarraituz. 2-3 zenbakietan Manuel Dominguez Barrosek ere hartu zuen parte. Ondorengoz Lucas Alday arduratu zen, 1913an 8-9, 10, 11 eta 12-13 zenbakiak hasi zen 1915era arte. Alday berak 14 zenbakia 1921ean eta 15 zenbakia 1923an proiektatu zituen. 16 zenbakia Ignacio Trecuk egin zuen. Azken hau ere 1923an amaitu zen.

Babes erregimena.

- 1.- Babesteko erregimen orokorra.
 - Plan Berezi honen C babes mailan sartzearekin loturikoa.
 - Testuinguru horretan, fatxadaren tratamendua, bertako baoen konfigurazioa, instalazio, publizitate elementu, seinale eta eguzki oihal, eta abarren ezarpena plan berezi honetako ordenantza orokorretan ezarritako babes maila hori arautzen duten irizpideetara egokituko dira. Hori guztia, gaur egungo egoera irizpide horiekin bat ez badator, eta babestu beharreko arkitektureko proiektuarekin bat etortzeko arrazoiengatik mantentzea justifikatzen ez bada.
- 2.- Berriazko babes erregimena.
 - A.- Babesetik kanpo utzitako fatxadako elementuak edo zatiak: behe oineko estaldurak; arotzeriak; estalkipea.
 - B.- Fatxadako elementu edo zati iraunkorrak: harrizko harlandua.
 - C.- Esku hartzeko murrizketa partikularrak: "Autonomia kalea" E mailako multzoaren mende egotearen ondoriozkoak; ez dira jasodurak baimenduko.
 - D.- Nahitaezko lehengoratzak (Autonomia kalera ematen duen aldean; ez, ordea, Osasun Iturriaren kalera ematen duen fatxadan): hala badagokio, aurreko aurreikuspenak betetzeari lotuak, erregimen orokor hori arautzen dutenak barne harturik; testuinguru horretan, behe oineko eraikuntzako fatxada harlanduzkoa edo harlandu horri loturiko irudia gordetzea bermatuko duen beste edozein materialez (plakazko estaldurak, eta abar) egina egongo da; eta behe oin horretan gainjarritako elementuak kenduko dira.