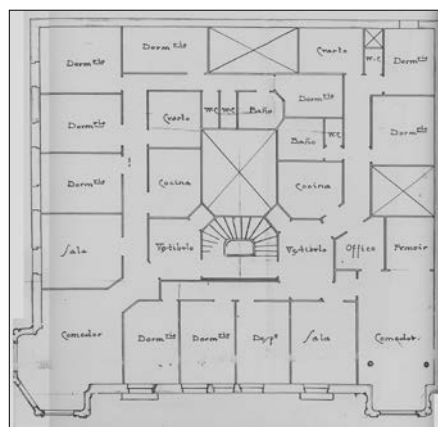


BIZITEGI ERAIKINA
C MAILA
OKENDO 12

Egilea eta data: Pedro Cendoya, 1920
Deskribapena

Izkinako etxea, jatorriz behe oina eta sei goi oin dituen (azkena atzeraemana). Oineko bi etxebizitza ditu. Fatxada harlanduzkoa da eta egitura hirian hormigoiz egindako lehenetakoa da. Orube hau, lehenik, Eleuterio de Escoriazak 1866an eraiki zuen, behe oinaz gehi lau solairuz. Hala ere, behin betiko proiektua 1920koa da, Pedro Cendoya arkitektoarena (estilo neoplatereskoan jadanik). Eraikina, batik bat, duen eraikuntza kalitateagatik eta merkataritza etxabeetarako hartutako soluzioagatik nabarmentzen da. Horietan, bao zabalak pilastraren eta zutabeen sistema originalak definitzen ditu. Horien markoan erakuslehoak daude. Zutabeen orden horrek konposizio lerro bertikalak finkatzen ditu goiko mailerako.

Babes erregimena
1.- Babes erregimen orokorra:

Plan Berezi honen C babes mailan sartzearekin loturikoa.

Testuinguru horretan, fatxadaren tratamendua, bertako baoen konfigurazioa, instalazio, publizitate elementu, seinale eta eguzki oihal, eta abarren ezarpena plan berezi honetako ordenantza orokorretan ezarritako babes maila hori arautzen duten irizpideetara egokituko dira. Hori guztia, gaur egungo egoera irizpide horiekin bat ez badator, eta babestu beharreko arkitekturako proiektuarekin bat etortzeko arrazoiengatik mantentzea justifikatzen ez bada.

2.- Berariazko babes erregimena:

A.- Babesetik kanpo utzitako fatxadaren elementuak edo zatiak: ez.

B.- Fatxadaren elementu edo zati iraunkorrak: etxabeen zutabe eta pilastra ordena, harrizko harlandua eta dekorazio entokatuak.

C.- Esku hartzeko murrizketa partikularrak: ez.

D.- Nahitaezko lehengoratzak: ez, hala badagokio, aurreko aurreikuspenak betetzeari loturiko salbuespenen kalterik gabe, erregimen orokor hori arautzen dutenak barne harturik.