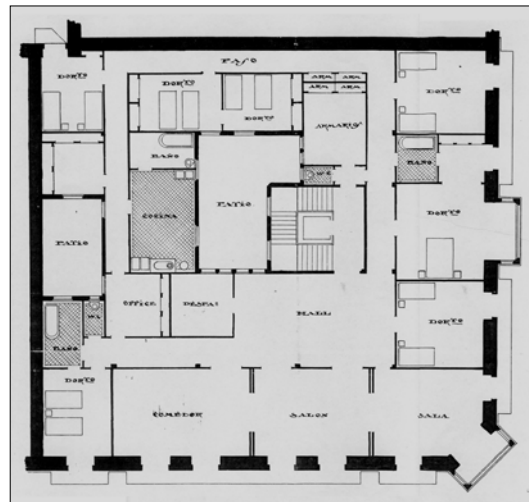


BIZITEGI ERAIKINA
C MAILA**PEÑA Y GOÑI 1**

Egilea eta data: Francisco Urcola, 1919

Deskribapena

Eraikuntza kalitate handiko eraikina, fatxadarako soluzio soilaz, estilo neoplatereskoaren barruan. Dekorazio xehea da, neorrenazentista frontoien forman eta balkoien errementerian. Azken mailen errematea mentsula gaineko pilastren ordena baten bidez besterik ez da agertzen, balastradarekin batera. Eraikinak behe-oina eta sei etxebizitza oin ditu, azkena atzeraemana. Dena den, guztizko altuera banatuta dago zenbait zatitan. Hala, fatxadaren hiru oineko gorputz nagusia geratzen da, lehen oina eraikinaren basamentura gaineratu ondoren, eta azken bi oinak bereizi eta gero, dagozkien balkoi jarraituekin (seigarren oina, gainera, atzeraema dago). Jatorriz, oin bakoitzeko etxebizitza bakarra du, erdiko eskailera eta igogailu batez, inguruko patioarekin batera. Patiotik bigarren mailako piezak eransten dira, eraztun ibilbideaz.

Babes erregimena

1.- Erregimen orokorra:

Plan Berezi honen C babes mailan sartzearekin loturikoa.

Testuinguru horretan, fatxadaren tratamendua, bertako baeen konfigurazioa, instalazio, publizitate elementu, seinale eta eguzki oihal, eta abarren ezarpena plan berezi honetako ordenantza orokorretan ezarritako babes maila hori arautzen duten irizpideetara egokituko dira. Hori guztia, gaur egungo egoera irizpide horiekin bat ez badator, eta babestu beharreko arkitekturako proiektuarekin bat etortzeko arrazoiengatik mantentzea justifikatzen ez bada.

2.- Berariazko erregimena.

A.- Babesetik kanpo utzitako fatxadaren elementuak edo zatiak: ez.

B.- Fatxadaren elementu edo zati iraunkorrak: harrizko harlandua eta dekorazio entokatuak.

C.- Esku hartzeko murrizketa partikularrak: ez.

D.- Nahitaezko lehengoratzak: ez, hala badagokio, aurreko aurreikuspenak betetzeari loturiko salbuespenen kalterik gabe, erregimen orokor hori arautzen dutenak barne harturik.