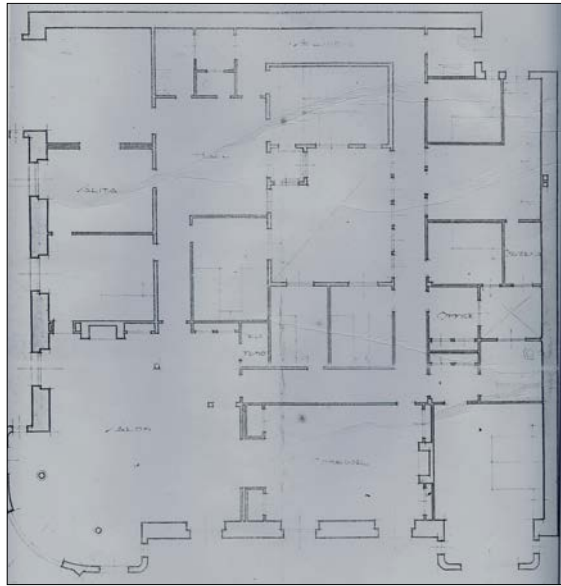


**BIZITEGI ERAIKINA**  
C MAILA**PEÑAFLOIDA 5**

Egileak eta data: Luis Martinez Ubago eta Eduardo Lagarde, 1927

**Deskribapena**

Izkinako eraikina da. Zabalduran nabarmendu egiten da erregionalismo menditarraren estiloagatik eta jatorrizko etxeekiko gehiegizko eskalagatik. Dimentsioen alde hori nabarmendu egiten da behe oinen eta lehen oinaren gorputzean, izkinako dorrean eta apaindura elementu ugarietan: batetik, balkoi jarraituaren profila erlaitz moduan eta, bestetik, gehiegi dimentsionatuta daude, eraikinaren erremate gisa, triglifoak, goiko teilatu hegalak, floriak eta kapitelen orratza. Horrek guztiak itxura neurrigabea sorrarazten du; baina, eraikuntza kalitateagatik nabarmentzen da (eraikinaren atarian ere). Behe oina eta sei solairu ditu (hormigoizko egiturekin), eta azkena atzeraemana dago. Oinplanoa erdiko patio baten eta mehelinetako bi patio txikiagoren inguruan antolatzen da, gunea inguratzen duen eta, era berean, etxadi patioaren izkinara begira dagoen etxebizitza bakarraz.

**Babes erregimena**

## 1.- Erregimen orokorra:

Plan Berezi honen C babes mailan sartzearekin loturikoa.

Testuinguru horretan, fatxadaren tratamendua, bertako bakoaren konfigurazioa, instalazio, publizitate elementu, seinale eta eguzki oihal, eta abarren ezarpena plan berezi honetako ordenantza orokorretan ezarritako babes maila hori arautzen duten irizpideetara egokituko dira. Hori guztia, gaur egungo egoera irizpide horiekin bat ez badator, eta babestu beharreko arkitekturako proiektuekin bat etortzeko arrazoiengatik mantentzea justifikatzen ez bada.

## 2.- Berariazko erregimena.

A.- Babesetik kanpo utzitako fatxadaren elementuak edo zatiak: ez.

B.- Fatxadaren elementu edo zati iraunkorrak: harlanduzko elementuak eta dekorazio entokatuak.

C.- Esku hartzeko murrizketa partikularrak: goialdeko silueta zainduko da.

D.- Nahitaezko lehengoratzak: ez, hala badagokio, aurreko aurreikuspenak betetzeari loturiko salbuespenen kalterik gabe, erregimen orokor hori arautzen dutenak barne harturik.