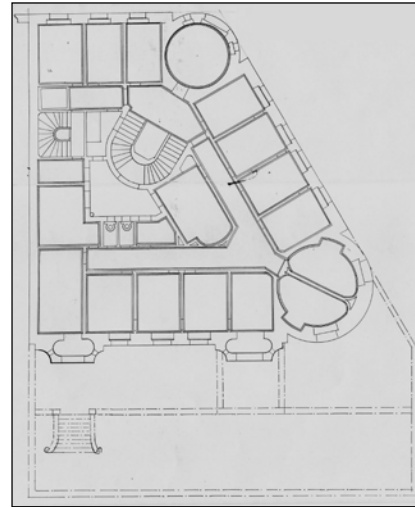


BIZITEGI ERAIKINA
C MAILA**PRIM 1**

Egilea eta data: Manuel Dominguez Barros, 1910

Deskribapena

Eraikin honek hainbat erabilera eta zabalkuntza izan ditu. Forma irregularreko orube bat hartzen du Prim kalearen buruan. Izkina bikoitza du, kupulekin errematatutako biribilguneen bidez ebatzia, oinarri klasizistaren barruan eta jatorri eklektikoko dekorazio gainjarriaz. Jatorriz, Hispano Americano hotelerako eraiki zuten, Manuel Dominguez Barros arkitektoaren 1910eko proiektuaren arabera; eta bastarde oin batez eta hiru goi solairuz osatzen zen. Pasealekuko izkinako korintoar ordena bikoitzak indarra galdu zuen Ramon Cortazarrek 1919an bi oin gehiago jaso ondoren (guztira, bost solairu gehi bastardea), estalkiaren ganga formari eutsiz (estalkian idi begiak ireki zituen). Ondoren, berrogeita hamarrek hamarkadaren inguruan, Manuel de Urcola arkitektoak hainbat obra egin zituen: pasealekuaren gaineko terraza zabaltzea, gelen banaketa eguneratzea eta sarreraren gainean markesina erdizirkular bat egitea. Azken aurreko eraberritze lana 1984koa da, eraikina Foru Ogasunaren bulegoetara egokitzeko; barrualdea eraitsi eta Cortazarrek proiektatutako estalkian eta bi mailetan fatxada berreraiki ondoren. Azken eraberritze lana 2001 ingurukoa da: bulego eraikina etxebizitza eraikin bihurtu zuten.

Babes erregimena

- 1.- Babes erregimen orokorra:
 - Plan Berezi honen C babes mailan sartzearekin loturikoa.
 - Testuinguru horretan, fatxadaren tratamendua, bertako baoen konfigurazioa, instalazio, publizitate elementu, seinale eta eguzki oihal, eta abarren ezarpena plan berezi honetako ordenantza orokorretan ezarritako babes maila hori arautzen duten irizpideetara egokitzeko dira. Hori guztia, gaur egungo egoera irizpide horiekin bat ez badator, eta babestu beharreko arkitekturako proiektuarekin bat etortzeko arrazoiengatik mantentzea justifikatzen ez bada.
- 2.- Berariazko babes erregimena:
 - A.- Babesetik kanpo utzitako fatxadaren elementuak edo zatiak: arotzeria.
 - B.- Fatxadaren elementu edo zati iraunkorrak: fatxada osoa, kupulak eta mantsarda barne direla.
 - C.- Esku hartzeko murrizketa partikularrak: jasodurak ez dira onartzen.
 - D.- Nahitaezko lehengoratzak: ez, hala badagokio, aurreko aurreikuspenak betetzeari loturiko salbuespenen kalterik gabe, erregimen orokor hori arautzen dutenak barne harturik.