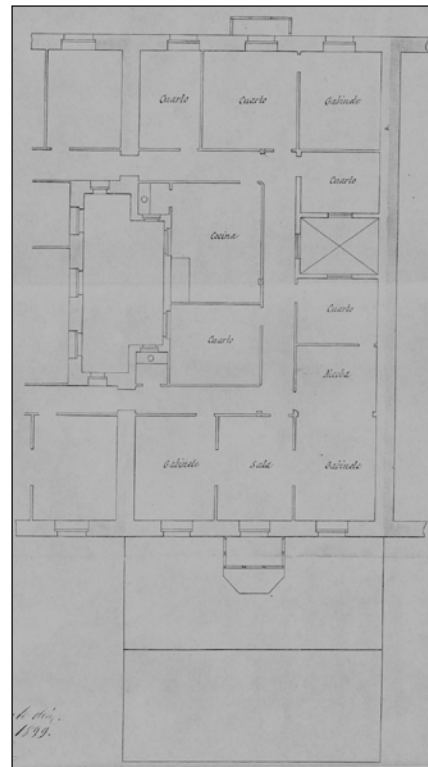


BIZITEGI ERAIKINA
C MAILA**PRIM 5**

Egilea eta data: Manuel Echave, 1899

Deskribapena

Mehelin arteko etxea, oin bakoitzeko etxebizitza bakarra duena, zazpi zenbakiko ezkaratzaren ereduari jarraituz (fatxadaei dagokienez). Jatorriz, goi oinak alboko 7 zenbakiko etxebizitzak zabaltzeko proiektatu zituzten. Beraz, eraikinak ez zuen berezko eskailerarik. Alboko etxean bezala (bietarako proiektu komunean), 1923an, Lucas Aldayk bi oin gehiago jaso zituen, sute baten ondorioz estalkia suntsitu ondoren. Lehen jasodura fatxada plano berean eta bigarrena atzeraemangunean, jatorrizko konposizioarekin jarraitutasunean eginak. Esku hartzen horretan, barne eskailera proiektatu zuten eta etxebizitzak aldameneko eraikinekoekiko banandu zituzten. XIX. mendearen amaierako apaindurazko xehetasunak dauden arren, fatxada neoklasiko honek Zabalduraren lehen faseko eraikinetan erabilitakoen antzeko sistema du.

Babes erregimena

- 1.- Babes erregimen orokorra:
 - Plan Berezi honen C babes mailan sartzearekin loturikoa.
 - Testuinguru horretan, fatxadaren tratamendua, bertako baoen konfigurazioa, instalazio, publizitate elementu, seinale eta eguzki oihal, eta abarren ezarpena plan berezi honetako ordenantza orokorretan ezarritako babes maila hori arautzen duten irizpideetara egokituko dira. Hori guztia, gaur egungo egoera irizpide horiekin bat ez badator, eta babestu beharreko arkitekturako proiektuarekin bat etortzeko arrazoiegatik mantentzea justifikatzen ez bada.
- 2.- Berariazko babes erregimena:
 - A.- Babestu gabeko fatxada elementuak: ez.
 - B.- Fatxadaren elementu iraunkorrak: harlanduzko elementuak.
 - C.- Esku hartzeko murrizketa partikularrak: ez.
 - D.- Nahitaezko lehengoratzak: ez, hala badagokio, aurreko aurreikuspenak betetzeari loturiko salbuespenen kalterik gabe, erregimen orokor hori arautzen dutenak barne harturik.