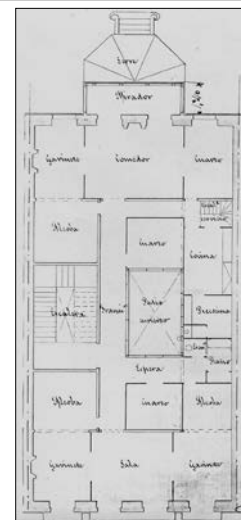


BIZITEGI ERAIKIN
C MAILA**PRIM 15**

Egilea eta data: Jose Maria Mugica, 1900

Deskribapena

Bastardeko eta bi altuerako jatorrizko profilarri eusten dio, nahiz eta barruko banaketa, terraza eta begiratokiak duela gutxi eraldatu dituzten. 1900ean hasi ziren eraikitzen, Jose Maria Mugica obra maisuaren eskutik; baina, eraikinaren elementurik bereizgarriena (pasealekurantz orientatutako begiratokiaren multzoa) Ramon Cortazarrek garatu zuen 1907an. Lorategiaren mailan dagoen bastardeko pabiloi irtena komuna da pasealekuaren lerrokaduran. Lehen oineko terraza-begiratoki soluzio mistoak sekzioaren mailakatzea eta bigarren oineko balkoirainoko pixkanakako sekuentzia bat sorrarazten ditu. Harlanduzko fatxadak irizpide neoklasikoei jarraitzen dien kalitatezko konposizioa du, eragin eklektikoaren zeinu gutxiarekin, proportzioen sisteman zaindutako ildoaren barruan, eta pilastren eta frontoi kurbatuen moldurazio fintasunez. Berezitasun gisa, balkoirik gabeko baoak (karel baxuaz eta barandaz) erabili izana nabarmentzen da, zabalduko fatxada gehienetan ez bezala.

Babes erregimena

1.- Babes erregimen orokorra:

Plan Berezi honen C babes mailan sartzearekin loturikoa.

Testuinguru horretan, fatxadaren tratamendua, bertako baoen konfigurazioa, instalazio, publizitate elementu, seinale eta eguzki oihal, eta abarren ezarpena plan berezi honetako ordenantza orokorretan ezarritako babes maila hori arautzen duten irizpideetara egokituko dira. Hori guztia, gaur egungo egoera irizpide horiekin bat ez badator, eta babestu beharreko arkitekturako proiektuarekin bat etortzeko arrazoiengatik mantentzea justifikatzen ez bada.

2.- Berariazko babes erregimena:

A.- Babesetik kanpo utzitako fatxadaren elementuak edo zatiak: bastardeko begiratokia eta egungo karelen burdineria.

B.- Fatxadaren elementu edo zati iraunkorrak: harlanduzko elementuak, arotzeria eta lorategiaren itxitura.

C.- Esku hartzeko murrizketa partikularrak:

- * Bai eraikin honen, bai aldameneko Prim 13 eraikinaren erlaitzen kokapena modu orokorrean eta koordinatuta zehaztuko da, egokitutako hartzen den hirigintza dokumentua (xehetasun azterlana, etab.) xede horrekin aurkeztuta. Horretarako, Prim 17aren erlaitza hartuko da erreferentzia gisa.

- * Jasodurak onartzen badira, Plan Berezi honetako Ordenantza Orokorretan horri buruz ezarritako irizpideetara egokituko dira.

D.- Nahitaezko lehengoratzeak:

- * Bastardeko jatorrizko begiratokia eta kareletako burdineria lehengoratzea, Plan Berezi honetako Ordenantza Orokorretan ezarritako irizpideen arabera.
- * Hala badagokio, aurreko aurreikuspenak betetzeari lotutako gainerakoak, erregimen orokor hori arautzen dutenak barne harturik.