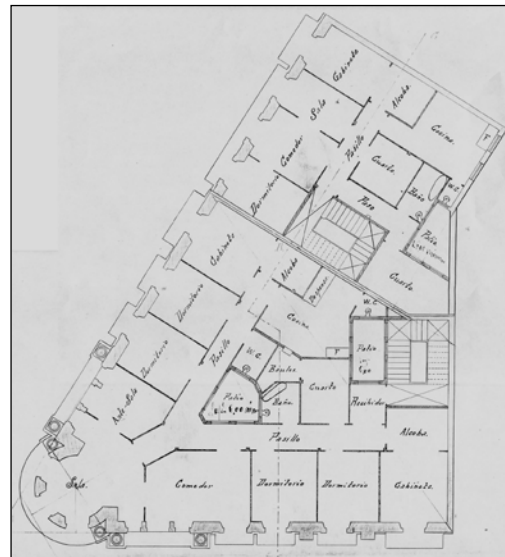


**BIZITEGI ERAIKINA**  
C MAILA**PRIM 26****Egilea eta data: Augusto Aguirre, 1906****Deskribapena**

Mehelin arteko eraikina, jatorriz erdisotoa, bastardea eta lau goi oin dituen, gehi jasodura atzeraeman eta mantsardadun bat, 1921ekoa. Oin bakoitzeko etxebizitza bakarra du. Hareharrizko harlandu fatxada, marmol arrosaz zokaloan eta atarian. Jatorriz, estilo klasizista du batik bat. Zuzeko begiratokia ezker alboko baoan. Jatorrizko proiektu komuna Larramendi 1ekin (B mailan katalogatua). Eraikuntza hustu eta guztiz eraberritzeko lizentzia dago (2009). Hala ere, orain arte ez da lan hori gauzatu.

**Babes erregimena**

1.- Babes erregimen orokorra:

Plan Berezi honen C babes mailan sartzearekin loturikoa.

Testuinguru horretan, fatxadaren tratamendua, bertako baoen konfigurazioa, instalazio, publizitate elementu, seinale eta eguzki oihal, eta abarren ezarpena plan berezi honetako ordenantza orokorretan ezarritako babes maila hori arautzen duten irizpideetara egokituko dira. Hori guztia, gaur egungo egoera irizpide horiekin bat ez badator, eta babestu beharreko arkitektureko proiektuarekin bat etortzeko arrazoiengatik mantentzea justifikatzen ez bada.

2.- Berariazko babes erregimena:

A.- Babesetik kanpo utzitako fatxadaren elementuak edo zatiak: jasodura atzeraemana (5. oina).

B.- Fatxadaren elementu edo zati iraunkorrak: harlanduzko elementuak eta marmola; begiratokia.

C.- Esku hartzeko murrizketa partikularrak: Larramendi 1ekin batera osatzen duen esku hartze unitatean sartzearekin lotutakoak.

D.- Nahitaezko lehengoratzak: ez, hala badagokio, aurreko aurreikuspenak betetzeari loturiko salbuespenen kalterik gabe, erregimen orokor hori arautzen dutenak barne harturik.