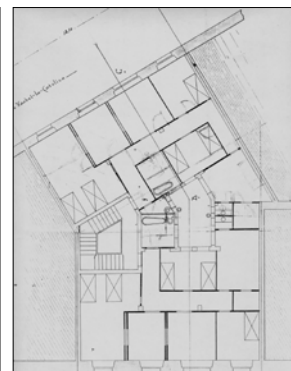


BIZITEGI ERAIKINA
C MAILA**PRIM 30**

Egilea eta data: Manuel Dominguez Barros, 1906

Deskribapena

Errege Katoliko kalearen eta Prim kalearen arteko izkinaren hurrengo orubea. Mehelinen artean hautsitako forma dauka eta fatxadak bi kaleetarantz dauzka. Oin bakoitzeko bi etxebizitza ditu, fatxada bakoitzeko bana. Etxebizitzak fatxadan zehar garatzen dira, hamahiru bat metroko luzeraz. Forma irregularra oinaren erdira, mehelinari atxikitako hiru ataleko eskailerara, barne patiora eta zerbitzuko piezetara aldatzen da. Goiko balkoien mentsulak, erremateko erlaitz kurbatuak eta harlanduzko beste dekorazio modernista batzuk nabarmentzen dira. Eraikin honen ezaugarri berezienak Prim kaleko begiratokian (malda inklinatuz errematatua) eta atariaren baoan daude. Atariaren horma hobia gai irrentzat agertzen da, zentratutako konposizio orokorrekiko loturarik gabe. Augusto Aguirrek, ondoren, eraberritze lan bat egin zuen 1926an. Estalkiaren faldoiak aldatu zituen, bosgarren oinerako fatxada atzeraemana eta mantsarda itxurakoa eraikitzeko.

Babes erregimena

1.- Babes erregimen orokorra:

Plan Berezi honen C babes mailan sartzearekin loturikoa.

Testuinguru horretan, fatxadaren tratamendua, bertako baoen konfigurazioa, instalazio, publizitate elementu, seinale eta eguzki oihal, eta abarren ezarpena plan berezi honetako ordenantza orokorretan ezarritako babes maila hori arautzen duten irizpideetara egokituko dira. Hori guztia, gaur egungo egoera irizpide horiekin bat ez badator, eta babestu beharreko arkitektureko proiektuarekin bat etortzeko arrazoiengatik mantentzea justifikatzen ez bada.

2.- Berariazko babes erregimena:

A.- Babesetik kanpo utzitako fatxadaren elementuak edo zatiak: jasodura (5.a oina).

B.- Fatxadaren elementu edo zati iraunkorrak: harlandua eta Prim kaleranzko erdiko begiratokia.

C.- Esku hartzeko murrizketa partikularrak: ez.

D.- Nahitaezko lehengoratzak: ez, hala badagokio, aurreko aurreikuspenak betetzeari loturiko salbuespenen kalterik gabe, erregimen orokor hori arautzen dutenak barne harturik.