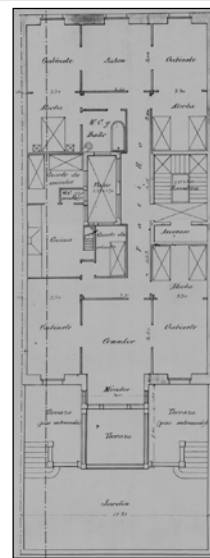


BIZITEGI ERAIKINA
C MAILA**PRIM 37**

Egilea eta data: Luis Elizalde, 1906

Deskribapena

Mehelin arteko eraikina, bi fatxadakoa. Erdisotoa, bastardea eta hiru goi oin zituen jatorriz (proiektuan lau ziren, baina, jasodurari buruzko dokumentazioetik ondorioztatzen da hasiera batean hiru oin eta estalkipeko oina besterik ez zituztela eraiki). Gainera, 1934ko bi jasodura ditu (lehena zati batean atzeraemana Prim kalearekiko eta bigarrena bi fatxadetan atzeraemana). Jatorrian, oin bakoitzeko etxebizitza bakarra zuen. Prim kaleranzko fatxada harlanduzkoa da eta zurezko begiratokia du eskuin baoan. Gernikako Arbolaren pasealekuranzko fatxada harlanduzkoa da. Bastardean aurreratutako erdiko gorputza dauka, eta goi oinetan begiratokiak ditu. "Art Deco" apaindura motiboak baen inguruan.

Babes erregimena

1.- Erregimen orokorra:

Plan Berezi honen C babes mailan sartzearekin loturikoa.

Testuinguru horretan, fatxadaren tratamendua, bertako baen konfigurazioa, instalazio, publizitate elementu, seinale eta eguzki oihal, eta abarren ezarpena plan berezi honetako ordenantza orokorretan ezarritako babes maila hori arautzen duten irizpideetara egokituko dira. Hori guztia, gaur egungo egoera irizpide horiekin bat ez badator, eta babestu beharreko arkitekturako proiektuarekin bat etortzeko arrazoiengatik mantentzea justifikatzen ez bada.

2.- Berariazko erregimena.

A.- Babesetik kanpo utzitako fatxadaren elementuak edo zatiak: ez.

B.- Fatxadaren elementu edo zati iraunkorrak: harlanduzko elementuak.

C.- Esku hartzeko murrizketa partikularrak: ez.

D.- Nahitaezko lehengoratzak: ez, hala badagokio, aurreko aurreikuspenak betetzeari loturiko salbuespenen kalterik gabe, erregimen orokor hori arautzen dutenak barne harturik.