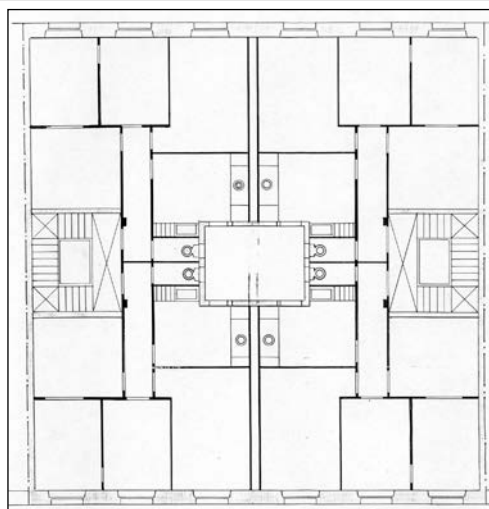


**BIZITEGI ERAIKINA**  
C MAILA**AUTONOMIA 6**

**Egileak eta data:** Manuel Ugarte, Manuel Dominguez Barros, Lucas Alday eta Ignacio Trecu; 1906 – 1923.

**Deskribapena**

1906 eta 1923 artean eraikitako etxeak, zabalduraren erretikulatik aparte dagoen bilbe batean, hiriaren maila horizontalaren eta mazelan altxatutako eraikinen arteko mugan. Beren fatxada bateratua eskema bereko eraikuntza luzeena bezala geratu da. Gaur egun, Easo plaza berriaren aurrealde nagusia da. Zabaldurako etxadietatik espazio honetara sartzean aurretiko bista etengabearen perspektiba agertzen da.

Garai horretarako etxebizitza apalez osaturiko multzoa da, erreferentzia modernisten dekorazio sinpleekin eta fatxada eraikitzeak kalitate soilarekin eta konposizio erregulararekin. Behe oina, goiko lau oin eta estalkipeko oina dituzte. Hogei metro inguruko sakonera eta mehelinen artean tarte aldakorra dute. Eraikin bat kantoian kokatua dago. Obraren fase bakoitza, orokorrean, honako hauek osatzen zuten: bi atari beste hainbat eskailerekin, eta bi etxebizitza bakoitzean. Aldeak, normalean, eskaileraren posizioan daude. Eskailera erdian badago alderik aldeko edo bi fatxadako etxebizitzak dira. Eskailera mehelinera atxikia badago, berriz, etxebizitzak alde bakarrera ematen du. Hainbat arkitekto hartu zuten parte eraikuntza honetan. 1, 2-3, 4-5 eta 6-7 zenbakiak 1906 eta 1910 urteen artean eraiki zituzten Manuel Ugarteren proiektua jarraituz. 2-3 zenbakietan Manuel Dominguez Barrosen laguntza izan zuen. Ondorengoz Lucas Alday arduratu zen; 1913tik 1915era 8-9, 10, 11 eta 12-13 zenbakiak gauzatu zituen. Alday berak 14 zenbakia 1921ean eta 15 zenbakia 1923an eraiki zituen. 16 zenbakia Ignacio Trecuk egin zuen. Hau ere 1923an amaitu zuten.

**Babes erregimena**

- 1.- Babesteko erregimen orokorra.  
Plan Berezi honen C babes mailan sartzearekin loturikoa.  
Testuinguru horretan, fatxadaren tratamendua, bertako baoen konfigurazioa, instalazio, publizitate elementu, seinale eta eguzki oihal, eta abarren ezarpena plan berezi honetako ordenantza orokorretan ezarritako babes maila hori arautzen duten irizpideetara egokituko dira. Hori guztia, gaur egungo egoera irizpide horiekin bat ez badator, eta babestu beharreko arkitekturako proiektuarekin bat etortzeko arrazoiengatik mantentzea justifikatzen ez bada.
- 2.- Berariazko babes erregimena.
  - A.- Babesetik kanpo utzitako fatxadako elementuak edo zatiak: behe oineko estaldurak; arotzeriak; estalkipea.
  - B.- Fatxadako elementu edo zati iraunkorrak: harrizko harlandua.
  - C.- Esku hartzeko murrizketa partikularrak: "Autonomia kalea" E mailako multzoaren mende egotearen ondoriozkoak; ez dira jasodurak baimenduko.
  - D.- Nahitaezko lehengoratzak (Autonomia kalera ematen duen aldean; ez, ordea, Osasun Iturriaren kalera ematen duen fatxadan): hala badagokio, aurreko aurreikuspenak betetzeari lotuak, erregimen orokor hori arautzen dutenak barne harturik; testuinguru horretan, behe oineko eraikuntzako fatxada harlanduzkoa edo harlandu horri loturiko irudia gordetzea bermatuko duen beste edozein materialez (plakazko estaldurak, eta abar) egina egongo da; eta behe oin horretan gainjarritako elementuak kenduko dira.