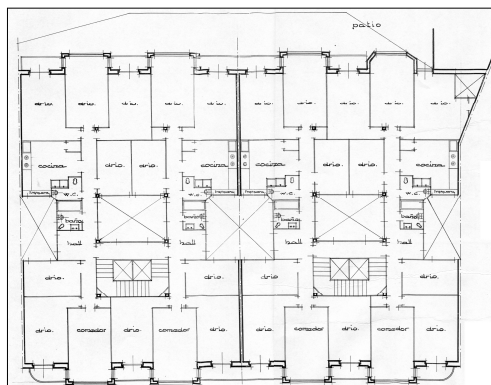
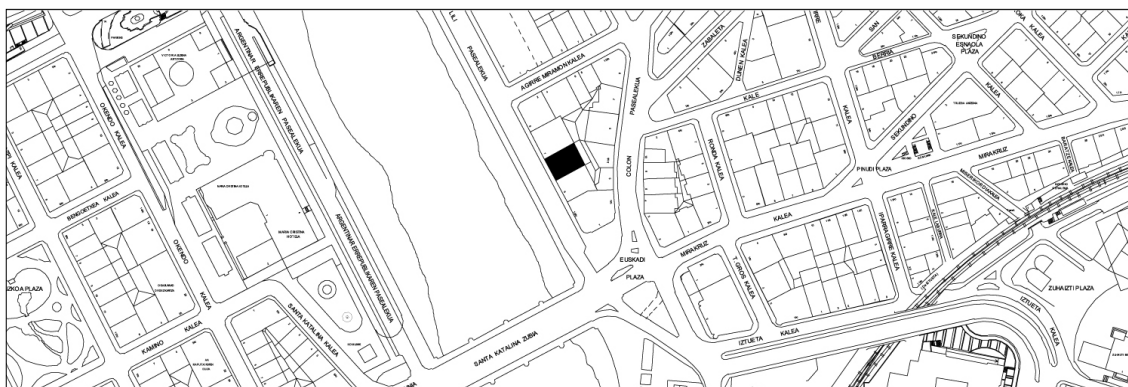


BIZITEGI ERAIKINA
C MAILA**RAMÓN MARÍA LILI PASEALEKUA 8**

Egilea eta data: Pablo Zabaló, 1935.

Deskribapena

Pablo Zabalok 1935ean hasitako obra. 36tik 49ra bitartean geldituta egon zen. Denbora horretan, egiturarekin soilik mantendu zen. Beheko solairua, tarteko solairua eta sei goiko solairu ditu, azkena atzeraemana. Oinplanoa sakonerako banaketaren beste aldagai bat da, erdiko eskaileraz eta patioaz. Gune bakoitzak oin bakoitzeko bi etxebizitza ditu sei solairutan. Piezak fatxadara, etxadi patiora, erdiko patiora eta mehelin patiora orientatuta daude. Aurretiko bisten dekorazioa erabat desagertzen da eta baoak garbiri ebakita daude hormigoizko fatxadan. Estiloari dagokionez, amore emate nabarienak balkoien erremate kurbatueta eta jatorrizko artzeriaren zatiketa txikiagoetako deskonposizioan daude.

Babes erregimena.

1.- Babes erregimen orokorra.

Plan berezi honen C babes mailan integratzearekin loturikoa.

Testuinguru horretan, plan berezi honetako ordenantza orokorretan ezarritako babes maila hori arautzen duten irizpideetara egokituko dira fatxadaren tratamendua, bertako bakoaren konfigurazioa, instalazio, publikitate elementu, seinale eta eguzki oihal, eta abarren ezarpena. Hori guztia, gaur egungo egoera ez badator bat irizpide horiekin, eta haien mantentzea ez badago justifikatuta babestu behar den arkitekturako proiektuarekin bat etortzeko arrazoiengatik.

2.- Berariazko babes erregimena:

A.- Babesetik kanpo utzitako fatxadaren elementuak edo zatiak: artz lanak.

B.- Fatxadako elementu edo zati iraunkorrak: ez.

C.- Esku hartzeko murrizketa partikularrak: Ramón María Lili Pasealekua 9rekin batera osatzen duen esku hartze unitatean sartzearekin lotutakoak.

D.- Nahitaezko lehengoritzeak: ez, hala badagokio, aurreko aurreikuspenak betetzeari loturiko salbuespenen kalterik gabe, erregimen orokor hori arautzen dutenak barnean harturik.