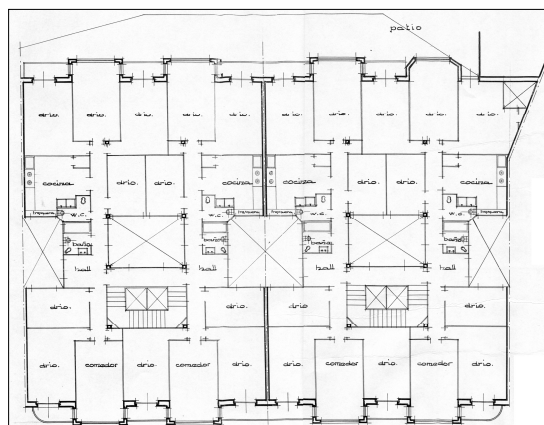
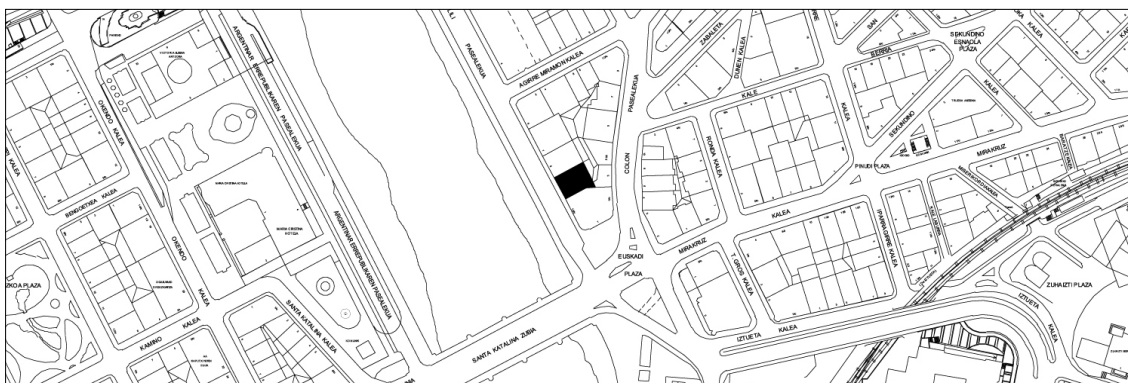


BIZITEGI ERAIKIN
C MAILA

RAMÓN MARÍA LILI PASEALEKUA 9



Egilea eta data: Pablo Zabaló, 1935

Deskribapena

Pablo Zabalok 1935ean hasitako obra. 36tik 49ra bitartean geldituta egon zen. Denbora horretan, egiturarekin soilik mantendu zen. Behe oina, tarteko oina eta sei goi oin ditu, azkena atzeraemana. Oinplanoa sakonerako banaketaren beste aldagai bat da, erdiko eskaileraz eta patioaz. Gune bakoitzak oin bakoitzeko bi etxebizitza ditu sei solairutan. Piezak fatxadara, etxadi patiora, erdiko patiora eta mehelin patiora orientatuta daude. Aurretiko bisten dekorazioa erabat desagertzen da eta baoak garbiro ebakita daude hormigoizko fatxadan. Estiloari dagokionez, amore emate nabarienak balkoien erremate kurbatuetan eta jatorrizko arrotziaren zatiketa txikiagoetako deskonposizioan daude.

Babes erregimena

- 1.- Babes erregimen orokorra:
 - Plan Berezi honen C babes mailan sartzarekin loturikoa.
 - Testuinguru horretan, fatxadaren tratamendua, bertako baoen konfigurazioa, instalazio, publizitate elementu, seinale eta eguzki oihal, eta abarren ezarpena plan berezi honetako ordenantza orokorretan ezarritako babes maila hori arautzen duten irizpideetara egokituko dira. Hori guztia, gaur egungo egoera irizpide horiekin bat ez badator, eta babestu beharreko arkitekturako proiektuarekin bat etortzeko arrazoiengatik mantentzea justifikatzen ez bada.
- 2.- Berariazko babes erregimena:
 - A.- Babesetik kanpo utzitako fatxadaren elementuak edo zatiak: arrotzeria.
 - B.- Fatxadaren elementu edo zati iraunkorrak: ez.
 - C.- Esku hartzeko murrizketa partikularrak: Ramón María Lili Pasealekua 8rekin batera osatzen duen esku hartze unitatean sartzarekin lotutakoak.
 - D.- Nahitaezko lehengoratzak: ez, hala badagokio, aurreko aurreikuspenak betetzeari loturiko salbuespenen kalterik gabe, erregimen orokor hori arautzen dutenak barne harturik.