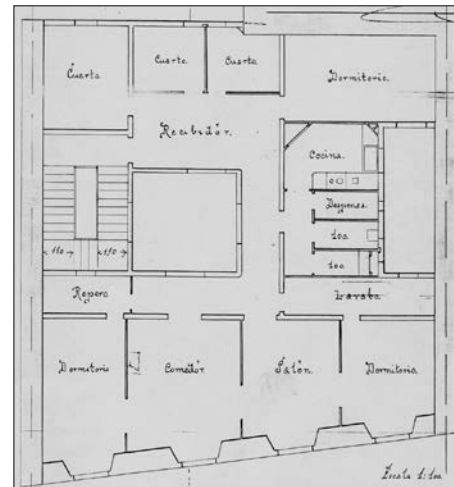
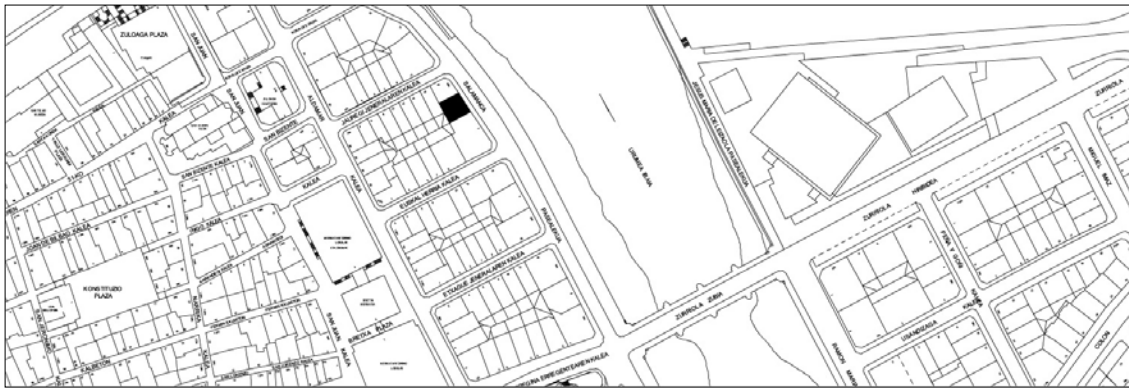


BIZITEGI ERAIKINA
C MAILA

SALAMANCA PASEALEKUA 8



Egilea eta data: Jose Majo y Xibert, 1896

Deskribapena

Mehelinen arteko eraikina, erdisotoa, bastardea eta jatorrizko hiru goi oin, eta fatxada planoan geroagoko 1913ko jasodura bat dituena. Harlanduzko fatxada, apaindura xehetasun neogotikoak dituena. Bertan, jatorrizko hirugarren oinari dagokion tartea (erremate gisa sortutakoa) 1913an jasotako 4. oin jasoaren fatxadara lekualdatu zuten. Ezker bakoan dagoen lau oineko hormigoizko begiratokiak (atariaren ardatzean) ordezkatu egin ditu lehen eta bigarren oinetako jatorrizko begiratoki metalikoak. Antzekotasuna estiloan, egiletzan eta datan Salamanca 7rekin.

Babes erregimena

1.- Erregimen orokorra:

Plan Berezi honen C babes mailan sartzearekin loturikoa.

Testuinguru horretan, fatxadaren tratamendua, bertako bakoaren konfigurazioa, instalazio, publizitate elementu, seinale eta eguzki oihal, eta abarren ezarpena plan berezi honetako ordenantza orokorretan ezarritako babes maila hori arautzen duten irizpideetara egokituko dira. Hori guztia, gaur egungo egoera irizpide horiekin bat ez badator, eta babestu beharreko arkitekturako proiektuarekin bat etortzeko arrazoiengatik mantentzea justifikatzen ez bada.

2.- Berariazko erregimena.

A.- Babesetik kanpo utzitako kanpoko elementuak edo zatiak: ez.

B.- Fatxadaren elementu edo zati iraunkorrak: harlanduzko elementuak; hormigoizko begiratokia.

C.- Esku hartzeko murrizketa partikularrak: ez.

D.- Nahitaezko lehengoratzak: ez, erregimen orokor hori arautzeko baldintza orokorrak betetzeari loturikoa izan ezik, hala badagokio.