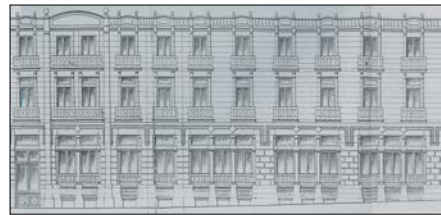


DONOSTIAKO ORFEOIAREN EGOITZA

C MAILA

SAN JUAN 6



Egilea eta data: Jose de Gurruchaga, 1910

Deskribapena

Duela gutxi eraberritu dute Donostiako Orfeoiarentzat. Jatorrizko proiektua 1910ekoa da, Jose de Gurruchaga arkitektoarena, Los Angeles eskolarako eta lau etxebizitzarako. Hasiera batean, erdisoto eta bastarde oinak eskolara zuzendu zituzten, eta maila nagusia eta atikoa oin bakoitzeko bi etxebizitzara. 1939tik aurrera estalkipea du. Aipatzekoa da eraikin publiko hau nola integratzen den aldameneko etxebizitzekin, fatxadaren tratamendu monumentalaz (horiek, goi oinetan, 1910eko proiektuan marraztutakoaren bestelakoak dira). Hareharrizko harlanduz eginak daude. Eskema orokorrean, jatorri neoklasikokoak dira, baina ikuspegi eklektikoaz formen azken soluzioan. Bi altuerako pilastra ordenaz osatzen dira. Horrek bao zabalak irekitzea dakar berekin. Horietan, baoen eskalako beste ordena batzuk sortzen dira. Solairu nagusian landuagoak daude; balkoien tribuna aurreratuak konfiguratzeko dituzten zutabe bakartuen joniar ordenan. Atikoak soluzio zailagoa du, erlaitzaren iskinekin batera dauden pilastren segidagatik.

Babes erregimena

- 1.- Babes erregimen orokorra:
Plan Berezi honen C babes mailan sartzearekin loturikoa.
- 2.- Berariazko babes erregimena:
 - A.- Babesetik kanpo utzitako fatxadaren elementuak edo zatiak: arotzeria.
 - B.- Fatxadaren elementu edo zati iraunkorrak: fatxada osoa.
 - C.- Esku hartzeko murrizketa partikularrak: ez.
 - D.- Nahitaezko lehengoratzeak: ez.