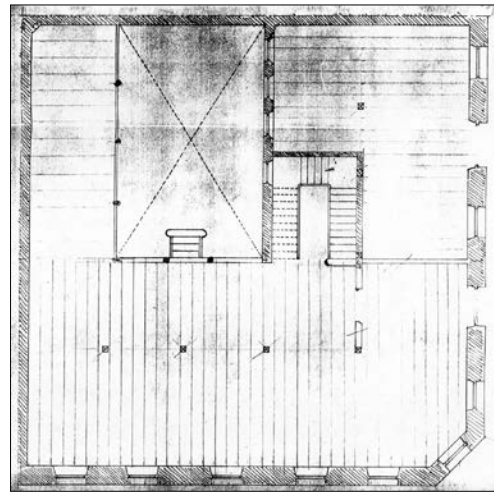
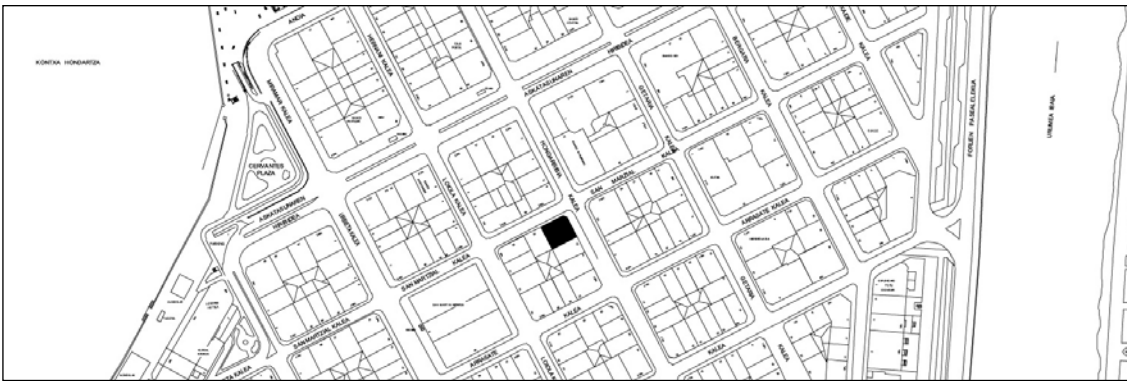


TELEFONICA-REN BULEGOAK
C MAILA**SAN MARTZIAL 29**

Egilea eta data: Jose de Goicoa, 1889

Deskribapena

Jatorrizko eraikinak erdisoto oin bat eta bi goi oin zituen, mantsarda moduko estalkiaz. Eskola graduatuek eta sorostetxeak okupatzen zuten, Goicoaren 1889ko proiektuaren arabera. 1908an, arkitekto berak bi oin gehiago jaso zituen eta goiko erremate bat ezarri zuen, balaustrada batekin, udal telefono zentralaren instalaziorako. Fatxada neoklasikoa da, baoekiko pareta azalera handiagoa du, altuerarekin areagotzen dena. Erlaitzek eta frontoiek kalitatezko moldurazioa dute, eta fatxadari ordena eta hierarkia ematen diote, batez ere lehen oinean. Bertan, frontoi kurbatuak eta zuzenak dagozkien azpadurekin txandakatzen dira. Gai hori alakan ere agertzen da, ordena beraren jarraipen gisa eta berriazko soluziorik gabe.

Babes erregimena

- 1.- Babes erregimen orokorra:
 - Plan Berezi honen C babes mailan sartzearekin loturikoa.
 - Testuinguru horretan, fatxadaren tratamendua, bertako baoen konfigurazioa, instalazio, publizitate elementu, seinale eta eguzki oihal, eta abarren ezarpena plan berezi honetako ordenantza orokorretan ezarritako babes maila hori arautzen duten irizpideetara egokituko dira. Hori guztia, gaur egungo egoera irizpide horiekin bat ez badator, eta babestu beharreko arkitekturako proiektuarekin bat etortzeko arrazoiengatik mantentzea justifikatzen ez bada.
- 2.- Berriazko babes erregimena:
 - A.- Babesetik kanpo utzitako fatxadaren elementuak edo zatiak: jasodurak (4. oinetik aurrera) eta arotzeria.
 - B.- Fatxadaren elementu edo zati iraunkorrak: harrizko harlandua.
 - C.- Esku hartzeko murrizketa partikularrak: ez.
 - D.- Nahitaezko lehengoratzek: hala badagokio, aurreko aurreikuspenak betetzeari lotuak, erregimen orokor hori arautzen dutenak barne harturik.