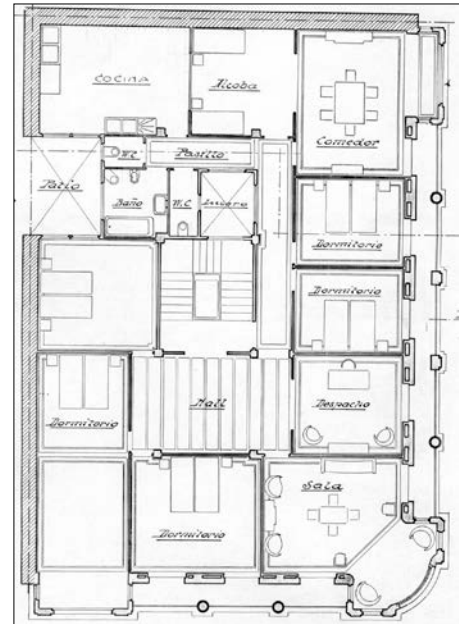


BIZITEGI ERAIKINA
C MAILA

SAN MARTZIAL 35



Egilea eta data: Eugenio Elgarresta, 1926

Deskribapena

Izkinako eraikina (Urbietan 10 eta 12rekin proiektu komuna zuen 1869ko eraikin bat ordezkatzen du). Behe oina gehi sei goi oin ditu jatorriz. 6. oina mantsardatua da, eta txapitulak ditu Urbietan kalerako aurrealdean eta hondoaren lehen 20 m-etan. Gainerakoan atzeraemana da. Harlangaitz horma zarpiatuko fatxada, izkinako alakan eta alboetako ertzetan begiratokiak dituena. Izkinako goi erremateak oinplano zirkularreko tenpletea du.

Babes erregimena

1.- Babes erregimen orokorra:

Plan Berezi honen C babes mailan sartzearekin loturikoa.

Testuinguru horretan, fatxadaren tratamendua, bertako baoen konfigurazioa, instalazio, publizitate elementu, seinale eta eguzki oihal, eta abarren ezarpena plan berezi honetako ordenantza orokorretan ezarritako babes maila hori arautzen duten irizpideetara egokituko dira. Hori guztia, gaur egungo egoera irizpide horiekin bat ez badator, eta babestu beharreko arkitektureko proiektuarekin bat etortzeko arrazoiengatik mantentzea justifikatzen ez bada.

2.- Berariazko erregimena.

A. Babesetik kanpo utzitako fatxadaren elementuak edo zatiak: ez.

B.- Fatxadaren elementu edo zati iraunkorrak: harlanduzko elementuak; hormigoizko begiratokiak; galeria.

C.- Esku hartzeko murrizketa partikularrak: ez.

D.- Nahitaezko lehengoratzak: ez; hala badagokio, aurreko aurreikuspenak betetzeari lotutakoak izan ezik, erregimen orokor hori arautzen dutenak barne harturik.