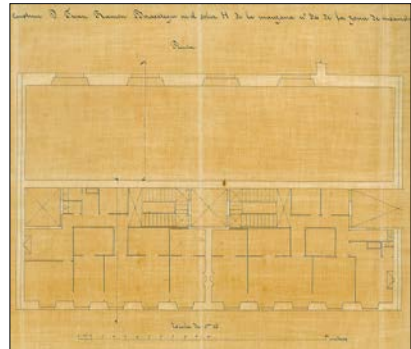
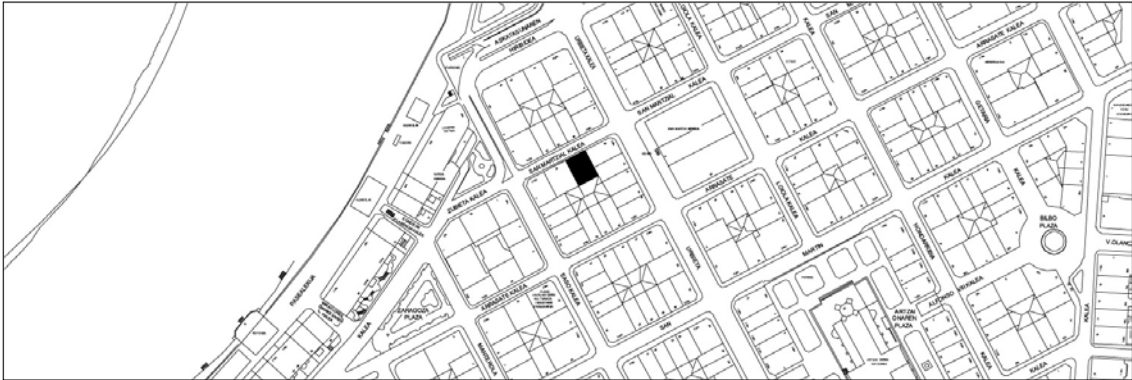


BIZITEGI ERAIKINA
C MAILA**SAN MARTZIAL 37**

Egileak eta data: Melchor Arrieta, 1867; Vicente Mendiá, 1889

Deskribapena

San Martzial 37 eta 39ko mehelin arteko bi etxeek jatorrizko proiektu komuna dute. Azken urteetan hustu eta birgaitu dituzte, behe oina eta hiru goi oin mantenduta, eta mantsardako bi jasodura gehituta. Jatorrizko proiektua Melchor Arrietarena da, 1867koa. Hasierako eraikina bederatziko metro eta erdiko sakonerako aurreko zatiaz (etxebizitzetara zuzendua), eta zortzi metro eta erdiko zabalerako eta hiru solairuko altuerako trinketaz osatzen zen. Bi zonak mehelin horma baten bidez bananduta zeuden. Horma hori 1890ean zulatu zuten lehendik zeuden etxebizitzak zabaltzeko, Jose Vicente Mendiaren proiektuaren arabera (1889). Jatorrizko fatxada zabalduraren lehen faseko eraikuntza isabeldarrei dagokie: eraikin apalak, materialei dagokienez, baina dekorazio finekoak. Harlandua behe oinean besterik ez da agertzen. Goiko mailak, berriz, entokatuta eta pintatuta daude. Aurrealde nahiko lauen barruan (horietan balkoiak gutxi irteten dira), nolabaiteko eragina dute molduren profil finek. Horiek, oro har, fatxadaren elementuak lerroen edo zerrenden bidez lotzeko baliabideak dira, inposten, azpaduren eta erlaitzen marrazki arin baten moduan.

Babes erregimena

- 1.- Babes erregimen orokorra:
 - Plan Berezi honen C babes mailan sartzearekin loturikoa.
 - Testuinguru horretan, fatxadaren tratamendua, bertako baoen konfigurazioa, instalazio, publizitate elementu, seinale eta eguzki oihal, eta abarren ezarpena plan berezi honetako ordenantza orokorretan ezarritako babes maila hori arautzen duten irizpideetara egokituko dira. Hori guztia, gaur egungo egoera irizpide horiekin bat ez badator, eta babestu beharreko arkitekturako proiektuarekin bat etortzeko arrazoiengatik mantentzea justifikatzen ez bada.
- 2.- Berariazko babes erregimena:
 - A. Babesetik kanpo utzitako fatxadaren elementuak edo zatia: jasodura mantsardatuak, arotzeria eta begiratokiak.
 - B.- Fatxadaren elementu edo zati iraunkorrak: harlandua.
 - C.- Esku hartzeko murrizketa partikularrak: San Martzial 39rekin batera osatzen duen esku hartze unitatean sartzearen ondoriozkoak.
 - D.- Nahitaezko lehengoratzek: hala badagokio, aurreko aurreikuspenak betetzeari lotuak, erregimen orokor hori arautzen dutenak barne harturik.