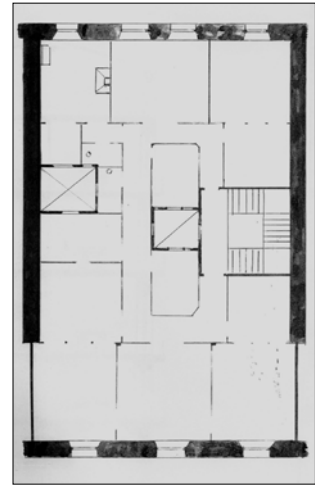


**BIZITEGI ERAIKINA**  
C MAILA**SAN MARTIN 30**

Egilea eta data: Jose de Goicoa, 1892

**Deskribapena**

Katedrala inguratzen duten bizitegi eraikinak Jose de Goicoak ezarritako eredia jarraituz proiektatu, eta 1895 eta 1905 urteen artean eraiki zituzten, eraikuntza neogotikoa baino pixka bat beranduago. Zerbaki hau, gainera, Goicoak zuzenean proiektatu zuen. Lau bloke oso eta San Martin kalera ematen duten bi etxadi aurrealde. Etxadi bakoitza kantoiko edo fatxada bikoitzeko mehelinen arteko etxebizitzek osatua dago. Guztien kanpoaldeek tratamendu bateratua dute. Hala ere, zenbait kasutan fatxadako erritmoen eta barruko propietateen artean desfasea dago. Behe oina, lau goi oin eta estalkipeko oina dituzte (azken horrek bao txiki batzuk irekita ditu erlaitzean). Etxebizitzek fatxadek kalitate handia dute, arkitekturen eta eraikuntzari dagokienez. Tradizio neoklasikokoa, eragin eklektikoen xehetasunak dituzte baina forma neurritsuekin. Goicoak hemen ordena orokorreko ideian batean zuen konfiantza adierazi zuen, hots, fatxada guztietan seriean eta aldaketarik gabe aplikatzeko proportzioen sistema batean. Maila zehatzago batean harlanduaren profila eta marrazkia, balastradako errematea, plazaren iparraldeko arku multzoa, eta arotzerien tonu grisaren eta hareharriaren arteko konbinazio berezia nabarmentzen dira.

**Babes erregimena**

1.- Babes erregimen orokorra:

Plan Berezi honen C babes mailan sartzearekin loturikoa.

Testuinguru horretan, fatxadaren tratamendua, bertako baon konfigurazioa, instalazio, publizitate elementu, seinale eta eguzki oihal, eta abarren ezarpena plan berezi honetako ordenantza orokorretan ezarritako babes maila hori arautzen duten irizpideetara egokituko dira. Hori guztia, gaur egungo egoera irizpide horiekin bat ez badator, eta babestu beharreko arkitektureko proiektuarekin bat etortzeko arrazoiengatik mantentzea justifikatzen ez bada.

2.- Berariazko babes erregimena:

A. Babesetik kanpo utzitako fatxadaren elementuak: behe oineko fatxadako harlanduzko estaldura (karrerapearen barrualdea).

B.- Fatxadaren elementu iraunkorrak: harlanduzko elementuak (aurreko A atalean adierazitako salbuespenarekin); burdineria balkoietan; pertsiana tolesgarriak eta arotzerien jatorrizko formatua; begiratokiak.

C.- Esku hartzeko murrizketa partikularrak: "Artzain Ona" E mailako multzo katalogatuaren barruan egotearen ondoriozkoak; ez dira jasodurak baimentzen.

D.- Nahitaezko lehengoratzak:

\* Behe oineko harlandua berreskuratzea (karrerapearen barrualdean) eta, zaharkituta egonez gero, haren orde, harlandu horrekin lotutako irudiari eusten zaiola bermatuko duten beste soluzio batzuk ezartzea (plakak, etab.).

\* Behe oineko baon jatorrizko konfigurazioa leheneratzea.

\* Hala badagokio, aurreko aurreikuspenak betetzeari lotutako gainerakoak, erregimen orokor hori arautzen dutenak barne harturik.