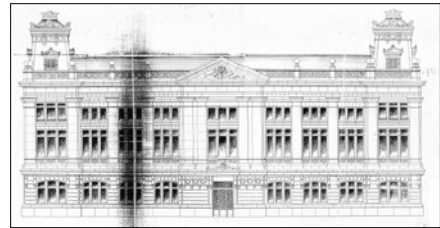
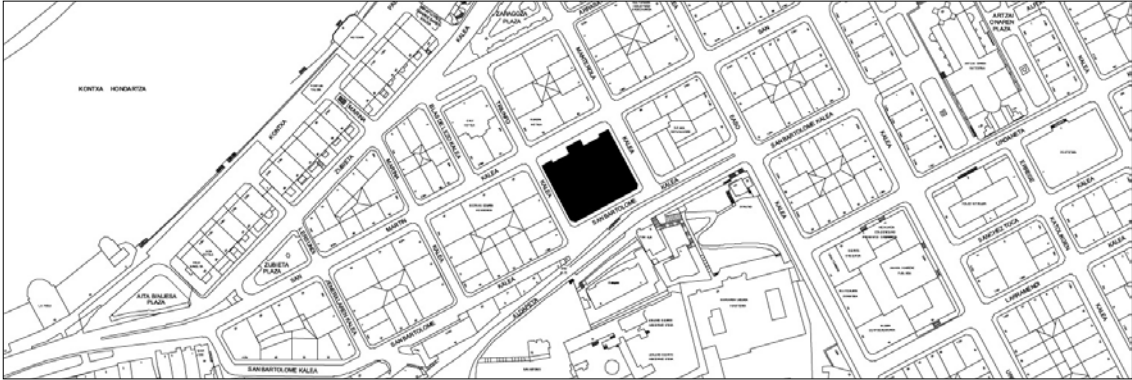


JUSTIZIA JAUREGIA
C MAILA

SAN MARTIN 41
SAN MARTIN 41 ETA SAN BARTOLOME 14-16



Egilea eta data: Jose de Gurruchaga, 1911

Deskribapena

Eraikina duen balio monumentalagatik eta garrantzi enblematikoagatik nabarmentzen da, arkitektura klasizista akademikoaren adibidetzat. 1915eko uztailan amaitu zuten, 1911n deitutako lehiaketaren proiektu irabazlean oinarrituta. Jatorriz, hormigoi eta altzairuzko egitura mistoaz eraiki zuten. Hartzeko fatxada neoklasizismoaren adar akademikoen artean dago, landu eta findu gabeko ildoari jarraituz, proportzioen erabilerari eta osagaien xehetasunari dagokienez. Horri dagokionez, nabarmendu egiten dira basamentuaren eta doriar ordena erraldoiaren arteko lotura, fusteen entasia, harroin eta kapitelen moldurazioa eta fatxada nagusiaren banaketa, horretarako luzera eskasaz. Arkupe irtena du, frontoiaz gehi ertzetan errematatutako bi hegalez. Eraikina barrutik hustu eta berreraiki dute.

Babes erregimena

- 1.- Babes erregimen orokorra:
Plan Berezi honen C babes mailan sartzearekin loturikoa.
- 2.- Berariazko babes erregimena:
 - A.- Babesetik kanpo utzitako kanpoko elementuak edo zatiak: arotzeria.
 - B.- Fatxadaren elementu edo zati iraunkorrak: fatxada osoa.
 - C.- Esku hartzeko murrizketa partikularrak: estalkiaren konfigurazioa mantenduko da; jasodurak ez dira onartzen.
 - D.- Nahitaezko lehengoratzak: ez.