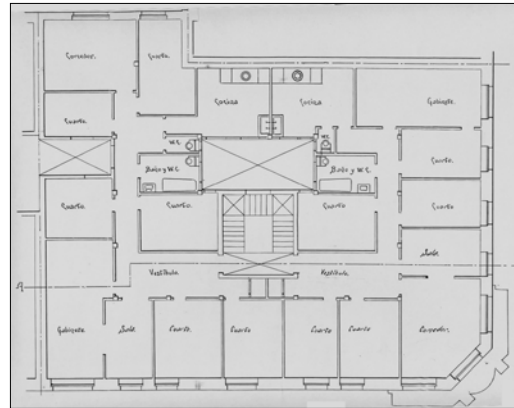
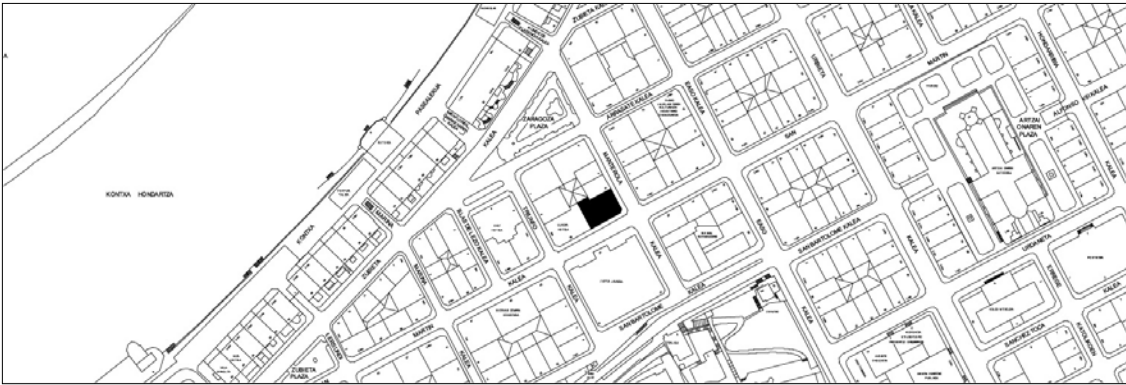


BIZITEGI ERAIKINA
C MAILA**SAN MARTIN 50**

Egilea eta data: Ramon Cortazar, 1915

Deskribapena

Izkinako eraikina, Ramon Cortazarrek 1915ean proiektatutakoa. Lehenik, behe oina gehi lau altuera eta estalkipea ditu, oin bakoitzeko bi etxebizitzaz. Oinek antzeko banaketa dute, baina fatxada desberdinak. Eraikinak bi jasodura atzeraeman izan ditu, eta lehenak jatorrizko estalkipea ordezkatu edo zabaldu du. Behe oineko baeen antolamenduagatik, harlanduzko fatxadagatik eta izkinaren adierazgarritasun hiritarragatik nabarmentzen da. Hain zuzen, forma irten horietan (begiratokiak, oro har), hormigoizko egitura erabiltzeak aukera eman du dekorazioa moldeen bidez eraikitzeko. Izkinako formak eraikinaren ertzetako begiratokietakoen antzekoak dira, fatxada bakoitzaren erdiko komposizioa orekatzeko.

Babes erregimena

1.- Erregimen orokorra:

Plan Berezi honen C babes mailan sartzearekin loturikoa.

Testuinguru horretan, fatxadaren tratamendua, bertako baeen konfigurazioa, instalazio, publizitate elementu, seinale eta eguzki oihal, eta abarren ezarpena plan berezi honetako ordenantza orokorretan ezarritako babes maila hori arautzen duten irizpideetara egokituko dira. Hori guztia, gaur egungo egoera irizpide horiekin bat ez badator, eta babestu beharreko arkitekturako proiektuarekin bat etortzeko arrazoiengatik mantentzea justifikatzen ez bada.

2.- Berriazko erregimena.

A. Babesetik kanpo utzitako fatxadaren elementuak: bi jasodurak.

B.- Fatxadaren elementu iraunkorrak: harlandua eta dekorazio entokatuak.

C.- Handitzeko edo aldatzeko murrizketa partikularrak: kupula eta horren linterna mantenduko dira.

D.- Nahitaezko lehengoratzak: ez, hala badagokio, aurreko aurreikuspenak betetzeari loturiko salbuespenen kalterik gabe, erregimen orokor hori arautzen dutenak barne harturik.