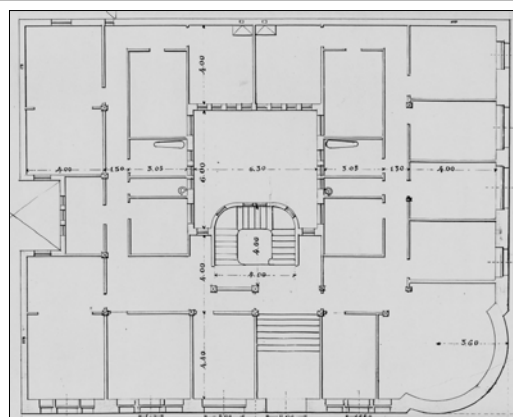
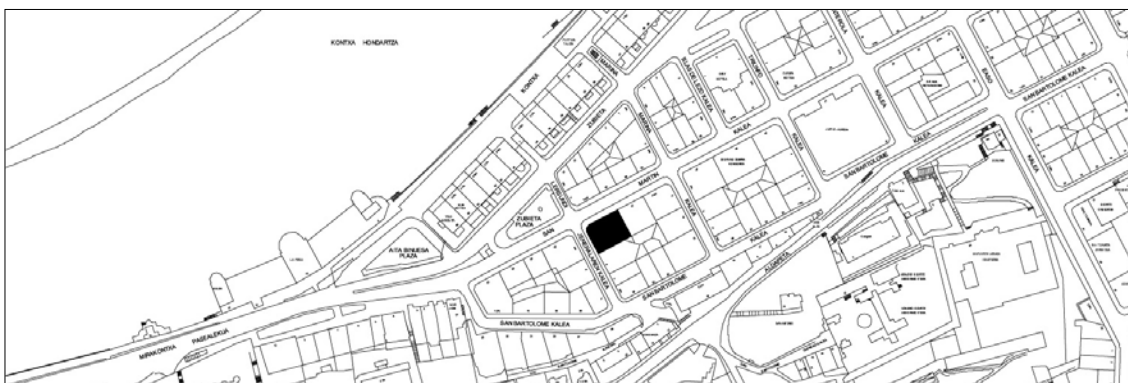


BIZITEGI ERAIKINA
C MAILA**SAN MARTIN 53****Egilea eta data: Lucas Alday, 1906****Deskribapena**

Izkinako eraikina, jatorriz, erdisotoa, bastardea eta lau goi oin zituena. Ondoren, fatxadaren gainerakoarekin loturarik ez duten bi jasoduraren eta dorre baten bidez zabaldu zuten. Eskaileragunearekin lerrokatutako erdiko patio batetik eta oin bakoitzeko bi etxebizitza banatzeko mehelin patio batetik abiatuta antolatzen da oinplanoa. Hogei bider hogeita bost metro inguruko garapena du, eta Vienako Sezeseioaren eragina duen tratamendua. Ildo horretatik, baen askotariko konposizioa nabarmentzen da, mailakatze bertikaleko joeraz. Horietan, zenbait motatako arkuak eta buruak konbinatzen dira, bakartuak eta multzoan, sakoneraren eta itzalen efektu nabariaz, mentsulen, lore motiboen, pilastren, etab. ugaritasunari esker.

Babes erregimena

- 1.- Babes erregimen orokorra:
 - Plan Berezi honen C babes mailan sartzearekin loturikoa.
 - Testuinguru horretan, fatxadaren tratamendua, bertako baen konfigurazioa, instalazio, publizitate elementu, seinale eta eguzki oihal, eta abarren ezarpena plan berezi honetako ordenantza orokorretan ezarritako babes maila hori arautzen duten irizpideetara egokituko dira. Hori guztia, gaur egungo egoera irizpide horiekin bat ez badator, eta babestu beharreko arkitekturako proiektuarekin bat etortzeko arrazoiengatik mantentzea justifikatzen ez bada.
- 2.- Berariazko babes erregimena:
 - A. Babesetik kanpo utzitako fatxadaren elementuak edo zatiak: arotzeria; jasodurak (5., 6. eta 7. oinak); izkinako dorrea.
 - B.- Fatxadaren elementu edo zati iraunkorrak: harlandua.
 - C.- Esku hartzeko murrizketa partikularrak: ez.
 - D.- Nahitaezko lehengoratzak:
 - * Pertsiana tolesgarriak lehengoratzeta, arkuetan eta begiratokietan izan ezik.
 - * Hala badagokio, aurreko aurreikuspenak betetzeari lotutako gainerakoak, erregimen orokor hori arautzen dutenak barne harturik.