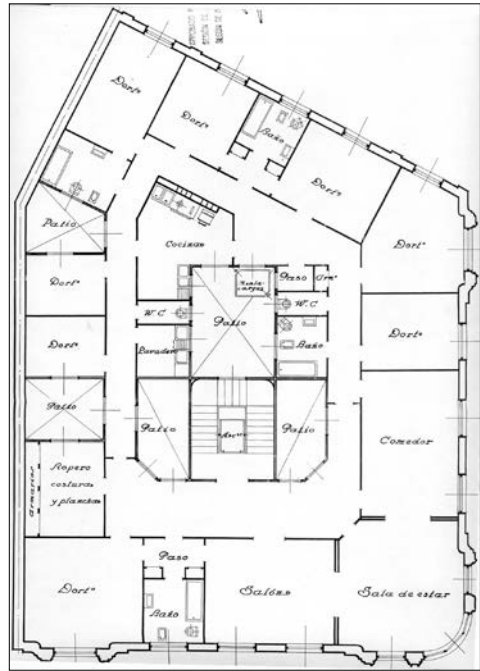
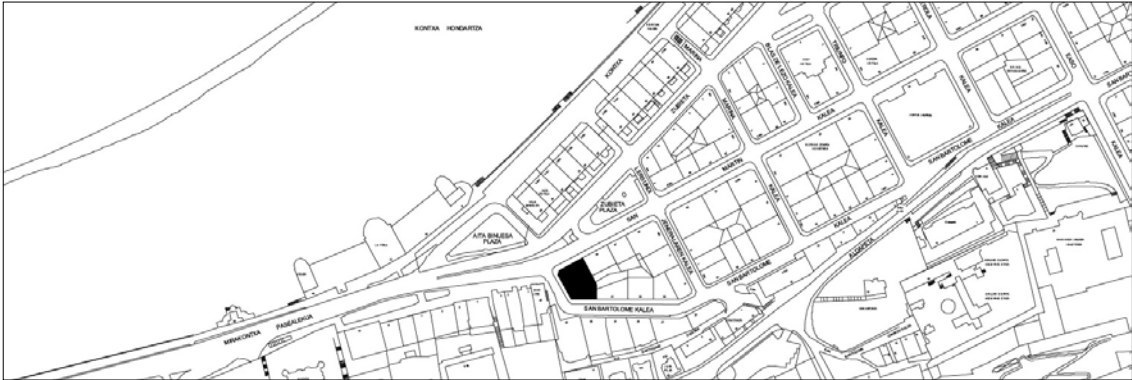


BIZITEGI ERAIKINA
C MAILA

SAN MARTIN 61



Egilea eta data: Domingo Aguirrebengoa, 1935

Deskribapena

Zabaldurarako sarbideetako batean duen kokapenagatik nabarmentzen da, etxadiburu gisa. Bi izkinatan, erdisoto bat, bastardea eta sei goi oin biltzen ditu, azkena galeria batekiko atzeraemana. Oin bakoitza, jatorriz, eskaileren eta zerbitzuen inguruko erdiko hiru patioen gehi bi mehelin patioen bidez dago banatuta. Hormigoizko egituraz, eta harlanduzko eta emokadurazko fatxadaz eraiki zuten, erregionalismo menditarraren barruan eta dekorazio neobarrokoarekin. Fatxadek ondoko osagai hauek biltzen dituzte: gorputz nagusi bat, azpiko mailako balkoi jarraituaren bidez bereizia; ertzetako eta izkinako begiratokiak; atikoaren erremate bat, teilatu hegaltzaren azpiko galeria batekin; eta dorre oktagonaleko izkina bat, goialdean kapitela handi bat duela.

Babes erregimena

1.- Erregimen orokorra:

Plan Berezi honen C babes mailan sartzearekin loturikoa.

Testuinguru horretan, fatxadaren tratamendua, bertako baion konfigurazioa, instalazio, publizitate elementu, seinale eta eguzki oihal, eta abarren ezarpena plan berezi honetako ordenantza orokorretan ezarritako babes maila hori arautzen duten irizpideetara egokituko dira. Hori guztia, gaur egungo egoera irizpide horiekin bat ez badator, eta babestu beharreko arkitekturako proiektuarekin bat etortzeko arrazoiengatik mantentzea justifikatzen ez bada.

2.- Berariazko erregimena.

A.- Babesetik kanpo utzitako fatxadaren elementuak edo zatiak: ez.

B.- Fatxadaren elementu edo zati iraunkorak: harlandua eta harrizko estaldurak.

C.- Esku hartzeko murrizketa partikularrak: dorrea bere kapitelaekin, galeriak eta begiratokiaren erremateak mantenduko dira.

D.- Nahiaezko lehengoratzak: ez, hala badagokio, aurreko aurreikuspenak betetzeari loturiko salbuespenen kalterik gabe, erregimen orokor hori arautzen dutenak barne harturik.